

SCHNEIDEN

Technisches Datenblatt

Sammlung und Bindung von feinen und ultrafeinen Partikeln an der Quelle bei Schneidvorgängen von Kanal- und Rohrleitungen, Stangen und Röhren mit Säbelsägen, Rohrschneidern oder Fuchsschwanzsägen.

EASYGEL®
PROTECT

Anti-Staub Lösungen



Asbest

Blei

Kieselsäure

Leistungsfähigkeit

- Bei einer unseren Empfehlungen entsprechenden Anwendung (siehe Anleitung) kann mit den EGP Schneide-Produkten eine unter dem Arbeitsplatzgrenzwert von 10 Fasern/L liegende Staubbelastung erreicht werden.
- Bedruckte LDPE-Schläuche, bestehend aus drei Längsbereichen, Der mittlere Bereich mit dem enthaltenen EGP-Gel. Auf der gesamten Länge wird die Schnittlinie durch eine gepunktete Linie dargestellt. Die beiden Seitenbereiche enthalten jeweils einen Kabelbinder zur Befestigung um ein Rohr oder eine Stange herum.

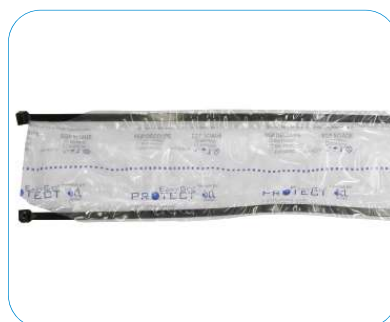
| ART-REF. | ZWECKBESTIMMUNG | DER VERWENDUNG | EINSATZ |
|-----------|------------------------|-------------------------------------|-------------------------------|
| EGP32DEC | Rohre oder Vollstangen | $\varnothing \leq 32 \text{ mm}$ | Fixierung durch 2 Kabelbinder |
| EGP50DEC | Rohre oder Vollstangen | $\varnothing \leq 50 \text{ mm}$ | |
| EGP125DEC | Kanalrohre | $\varnothing \leq 125 \text{ mm}$ | |
| EGP180DEC | Kanalrohre | $\varnothing \leq 180 \text{ mm}$ | |
| EGP250DEC | Kanalrohre | $\varnothing \leq 250 \text{ mm}^*$ | |

* Größere Durchmesser: fragen Sie uns an

Ergänzungsprodukt

- Reinigungs- und Entfettungstücher: Art.-Ref. LIEGP100.

Abbildungen



Mehr darüber erfahren / Gebrauchsanleitung:
www.easygelprotectbtp.com

EGP32DEC

Zum Schneiden eines Rohrs oder einer Stange mit einem \varnothing (ODN) von max. 32 mm.

- Gesamtlänge: 220 \pm 5 mm
- Nutzlänge: 180 mm \pm 5 mm
- Gesamtbreite: 125 \pm 2 mm
- Gelmenge: 145 \pm 5 ml
- Gesamtmasse: 160 \pm 5 g

EGP50DEC

Zum Schneiden eines Rohrs oder einer Stange mit einem \varnothing (ODN) von max. 50 mm.

- Gesamtlänge: 350 \pm 5 mm
- Nutzlänge: 300 mm \pm 5 mm
- Gesamtbreite: 125 \pm 2 mm
- Gelmenge: 240 \pm 5 ml
- Gesamtmasse: 245 \pm 5 g

EGP125DEC

Zum Schneiden eines Kanalrohrs mit einem \varnothing (ODN) von max. 125 mm.

- Gesamtlänge: 650 \pm 5 mm
- Nutzlänge: 600 mm \pm 5 mm
- Gesamtbreite: 125 \pm 2 mm
- Gelmenge: 470 \pm 5 ml
- Gesamtmasse: 520 \pm 5 g

EGP180DEC

Zum Schneiden eines Kanalrohrs mit einem \varnothing (ODN) von max. 180 mm.

- Gesamtlänge: 850 \pm 5 mm.
- Nutzlänge: 800 mm \pm 5 mm.
- Gesamtbreite: 125 \pm 2 mm.
- Gelmenge: 610 \pm 5 ml.
- Gesamtmasse: 660 \pm 5 g.

EGP250DEC

Zum Schneiden eines Kanalrohrs mit einem \varnothing (ODN) von max. 250 mm.

- Gesamtlänge: 1000 \pm 5 mm
- Nutzlänge: 950 mm \pm 5 mm
- Gesamtbreite: 125 \pm 2 mm
- Gelmenge: 720 \pm 5 ml
- Gesamtmasse: 780 \pm 5 g

Aufbewahrung und Lagerung

- Vor korrosiven Substanzen geschützt aufbewahren.
- Nicht verbrennen.
- Lichtempfindlich, keiner UV-Strahlung aussetzen.
- Gebrauchs- und Lagertemperaturen: zwischen +5°C und +40°C.
- Haltbarkeit: 24 Monate.

Rechtliche und technische Hinweise

- Unsere Lösungen zur Sammlung und Bindung von feinen und ultrafeinen Partikeln an der Quelle müssen gemäß ihrer Gebrauchsanweisung und den Vorschriften verwendet werden.

Kontakt

- BCL INVENT France
2 rue Napoléon
57370 Saint-Jean Kourtzerode
Tél. :+33 (0)3 87 07 36 41
info@bclinvent.com

Alle unsere Produkte werden in der Region Grand Est hergestellt. Unser unternehmensinternes Forschungs- und Entwicklungsteam entwickelt unsere Gele, konzipiert und validiert die verschiedenen Verfahren und Werkzeuge. Unsere Herstellungsanlage gewährleistet die Produktion unter der Kontrolle unserer Qualitätsabteilung.

KANALROHR-SCHNEIDEN

Gebrauchsanleitung

SCHNEIDE HÜLLE

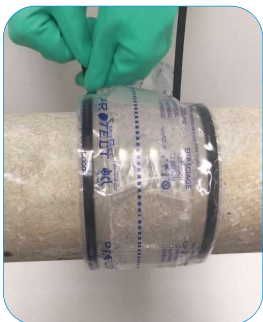
Erforderliche Ausrüstung

- Säbelsäge mit Karbid-Sägeblatt, Rohrschneider oder Fuchsschwanzsäge
- Spachtel
- EGP-ZuschnittinderpassendenGröße:(Art.-Ref.:EGP32DEC,EGP50DEC,EGP125DEC,EGP180DEC,EGP250DEC)
- EGP1IMP Gel zum Besprühen von Teilabschnitten während und nach dem Schneiden
- Reinigungstücher (Art.-Ref. LIEGP100)
- Säcke bzw. Beutel für Asbestabfälle und Verpackungsfolie

Durchführung

- Die Hülle um das Kanalrohr herum anlegen, die Kabelbinder passend anbringen und dabei darauf achten, dass die beiden Enden der Hüllfolie übereinander liegen.
- Der Markierung folgend mit langsamer Geschwindigkeit durch die Rohrfolie schneiden.
- Drücken Sie den Säbelsägensschuh nicht gegen den EGP Découpe.
- Den Vorgang für den zweiten Schnitt wiederholen.
- Den abgeschnittenen Abschnitt und die Reste des EGP entfernen.
- Das Kanalrohr und die Werkzeuge mit EGP-Reinigungstüchern (Art.-Ref. LIEGP100) sorgfältig reinigen.
- Die Säcke mit den Abfällen sind dem vorgeschriebenen Entsorgungsweg zuzuführen.

Abbildungen



EASYGEL[®]
PROTECT

Anti-Staub Lösungen



Asbest

Blei

Kieselsäure



Mehr darüber erfahren:
www.easygelprotectbtp.com

Empfehlungen

| | |
|---------------------------------------|---|
| Vom Verfahren betroffene Materialien | Beton, Metall, Faserzement, bleihaltige Farbe... |
| Kontakt mit Trinkwasser | Zertifikat für Trinkwasserkontakt: Gültigkeit 10/2023 Entspricht der Verordnung DGS/VS4 Nr. 2000/232 vom 27. April 2000 |
| Bestimmung der Artikelreferenz | Die Referenz der Hüllfolie gibt den maximalen Durchmesser des Kanalrohrs oder der Stange an |
| Verringerung der Staubentwicklung | Beide Schnittbereiche mit EGP1IMP Gel besprühen |
| Handhabung nach dem Schneiden | Geschnittenen Abschnitt vorsichtig ablösen, ohne diesen abzureiben oder anzustoßen |
| Kanalrohr mit einer Länge über 250 mm | Fragen Sie uns |

Rechtliche und technische Hinweise

- Unsere Lösungen zur Sammlung und Bindung von feinen und ultrafeinen Partikeln an der Quelle müssen gemäß ihrer Gebrauchsanweisung und den Vorschriften verwendet werden.

Kontakt

- BCL INVENT France
2 rue Napoléon
57370 Saint-Jean Kourtzerode
Tél. :+33 (0)3 87 07 36 41
info@bclinvent.com

Alle unsere Produkte werden in der Region Grand Est hergestellt. Unser unternehmensinternes Forschungs- und Entwicklungsteam entwickelt unsere Gele, konzipiert und validiert die verschiedenen Verfahren und Werkzeuge. Unsere Herstellungsanlage gewährleistet die Produktion unter der Kontrolle unserer Qualitätsabteilung.

Mehr darüber erfahren:
www.easygelprotectbtp.com