

Seit über 40 Jahren Ihr Großhändler & Importeur

artic
tech



> www.amsberlin.de

**Sauger, Luftreiniger / UHG's,
Fräs- Schleiftechnik, Vorabscheider, Masken,
Schleusensysteme, BT-Systeme, uvm...**

Das ams Verkaufsteam



Tim Hasekamp
Vertriebsleiter
Vertrieb Nord-Westdeutschland
PLZ- 18-19/ 2 / 30-33 / 4 / 5
Mobil: (0)162 6836206
Homeoffice: 030 407286232
t.hasekamp@amsberlin.de



Susanne Bischoff-Hennes
Gebietsverkaufsleiterin
Thüringen/Hessen/Sachsen
PLZ 0-09 / 34- 39/ 95 – 99
Mobil: 01525 1313110
s.bischoff-hennes@amsberlin.de



Louis Tils
Gebietsverkaufsleiter
Berlin/ Brandenburg Export
+49(0)30 407 28 62 26
Mobil:
l.tils@amsberlin.de



Jessica Eichenhofer
Gebietsverkaufsleiterin
Baden-Württemberg
Mobil: 01520 9968504
j.eichenhofer@amsberlin.de

Hauptniederlassung Berlin

Flottenstr. 58
13407 Berlin

Tel: 030 407 28 62-0
Fax: 030 407 28 62-20
E-Mail: info@amsberlin.de
www.amsberlin.de

Lageröffnungszeiten:
Mo. – Do.: 7:00 – 17:00 Uhr
Freitags: 7:00 – 16:00 Uhr

UNSERE MARKEN

artic
baq

artic
dress

artic
glove

artic
mask

artic
plastic

artic
stop

Wir sind Mitglied in folgenden Verbänden:



Gesamtverband
Schadstoffsanierung e.V.



BDE

Bundesverband der Deutschen Entsorgungs-,
Wasser- und Kreislaufwirtschaft e.V.



FACHVERBAND
SANIERUNG UND UMWELT





**Benötigen Sie Wartung von Maschinen?
E-Check nach VDE 0701/UVV/BGV A3,
Prüfprotokoll gem. DIN VDE 0701/0702,
BetrSichV, DGUV Vorschrift 3?
auch für ASBEST-Geräte?
Kein Problem, sprechen
Sie uns an!**

**MATERIAL UND TECHNIK FÜR SANIERUNG,
ENTSORGUNG, ABBRUCH UND BAU**

AMS Umweltschutz – Seit 1983 erhalten Sie bei uns geprüfte Markenprodukte zum fairen Preis. Wir gehören zu einer Berliner Handelsguppe, die in ihrer heutigen Form 1983 gegründet wurde und aus einem Familienunternehmen aus den 1940er Jahren hervorgegangen ist.

Wir liefern von Berlin oder aus unserem Zentrallager in Leipzig. Es steht ein Außendienst genauso zur Verfügung, wie unser kompetenter Innendienst. Viele exklusive Produkte vertreiben wir unter unseren eigenen Marken.

Bei uns erhalten Sie ebenfalls viele Verbrauchsmaterialien, u.a. :



**SCHUTZKLEIDUNG
HANDSCHUHE**

Einwegschutanzüge
Handschuhe
Sonstiges



BIG BAGS

Allrounderbags
UN Bags/Gefahrgutbags
Entsorgungsbags
Steinebags
Container Bags
Q-Bags, formstabile Bags
TripleBag



ATEMSCHUTZ |

Feinstaubmasken
Halbmasken
Vollmasken
Atemschutzsysteme
Partikelfilter
Kombinationsfilter
Gasfilter



SÄCKE |

Gewebesäcke
PE – Seitenfaltensäcke
PE – Flachsäcke



FOLIEN, KLEBEBÄNDER, ABDECKMATERIAL |

Folien
Abdeckmaterial
Klebebänder

Wir beraten Sie gerne

Sauger mit Staubklasse H+ Asbest sind geeignet bei Stäuben, um kontaminierten Stoffe aufzusaugen und nicht wieder an die Außenluft abzugeben. Abscheidegrad des Filtersystems 99,995% (max. Durchlassgrad 0,005%)

Nilfisk ATTIX 30 & 50-OH PC auch als **Asbestversion erhältlich!**

| Technische Daten | Attix 30-OH | Attix-50 OH |
|------------------|-----------------------|-----------------------|
| HxBxL (cm) | 45 x 38 x 57 | 45 x 38 x 75 |
| Gewicht | 10 kg | 11 kg |
| Behälter | 20 l | 47 l |
| Luftvolumen max. | 220 m ³ /h | 220 m ³ /h |
| Unterdruck max. | 25 kPa | 25 kPa |
| Motorleistung | 1200 W | 1200 W |
| Abscheidegrad | 99,995% | 99,995% |
| Geräuschpegel | 62 dB(A) | 62 dB(A) |

Mitgeliefertes Zubehör

- Filterelement H
- Handrohr gebogen Edelstahl 380mm
- Saugschlauch 36 x 3000 mm
- Gummischrägrohrdüse 190 n
- Bodendüse 400 mm
- Verlängerungsrohr, 2-teilig
- Sicherheitsfiltersack



| Zubehör | Art.Nr. |
|--------------------------|---------|
| Sicherheitsfiltersack 30 | 531-T30 |
| Sicherheitsfiltersack 50 | 531-T50 |
| HEPA-Filter 30 & 50 | 539-NH |



Nilfisk ATTIX 33 & 44 H+ auch als **Asbestversion erhältlich!**

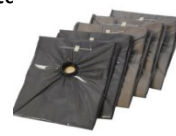
| Technische Daten | 33-2H | 44-2H |
|------------------|-----------------------|-----------------------|
| HxBxL (cm) | 56x38x52 | 56x38x60 |
| Gewicht | 14 kg | 16 kg |
| Behälter | 30 l | 42 l |
| Luftvolumen | 270 m ³ /h | 270 m ³ /h |
| Unterdruck | 25 kPa | 25 kPa |
| Motorleistung | 1200 W | 1200 W |
| Abscheidegrad | 99,995% | 99,995% |
| Geräuschpegel | 60 dB(A) | 60 dB(A) |

Mitgeliefertes Zubehör

- ✓ Saugschlauch antistatisch rot/schwarz D32
- ✓ Verlängerungsrohre Edelstahl
- ✓ D36 2x505 mm
- ✓ Gebogenes Handrohr Edelstahl D36
- ✓ Bodendüse D36 300 mm
- ✓ Industriebodendüse D36, Bürstenleiste
- ✓ Fugendüse, 200 mm
- ✓ Werkzeugadapter antistatisch



| Zubehör |
|-----------------------|
| Sicherheitsfiltersack |
| HEPA-Filter |



Nilfisk ATTIX 751 auch als **Asbestversion erhältlich!**

| Technische Daten | |
|------------------|-----------------------|
| HxBxL (cm) | 60x58x97 |
| Gewicht | 25 kg |
| Behälter | 70 l |
| Luftvolumen | 220 m ³ /h |
| Unterdruck | 25 kPa |
| Motorleistung | 1500 W |
| Abscheidegrad | 99,995% |
| Geräuschpegel | 57 dB(A) |

Mitgeliefertes Zubehör

- ✓ Saugschlauch schwarz 36mm
- ✓ Saugpinsel, rund, schwarz
- ✓ Schrägrohrdüse Ø36mm
- ✓ Gebogenes Handrohr Edelstahl D36

| Zubehör |
|-----------------------|
| Sicherheitsfiltersack |
| HEPA-Filter |
| Flachfilter |



...viele weitere Nilfisk-Artikel auf Anfrage...



Ronda Mini-Vac

Tragbarer H-Klasse Sauger geeignet für kleine Mengen gesundheitsgefährlichen Staub.

Klasse-H Staubsauger

- ✓ Warnung bei niedrigem Luftstrom
- ✓ Einfache Leerung mit verschließbarem Beutel
- ✓ Einfach zu tragen
- ✓ Einschließlich Zubehör



Ronda 200 H und Ronda 200 H Power auch als **Asbestversion erhältlich!**

Technische Daten

| | |
|------------------|-----------------------|
| HxBxL (cm) | 79x 43 x 45 |
| Gewicht | 15 kg |
| Behälter | 14 l / 16 l |
| Luftvolumen max. | 231 m ³ /h |
| Unterdruck max. | 27 kPa |
| Motorleistung | 1350 W |
| Abscheidegrad | 99,995% |
| Geräuschpegel | 73 dB(A) |

Mitgeliefertes Zubehör

- ✓ 40 mm Handwerkerset (antistat.)
- ✓ Kunststoffschlauch (antistat.), ø 38 mm, 4 m
- ✓ Komplettes Rohr mit Biegung
- ✓ Fugendüsen
- ✓ Runde Bürste
- ✓ Adapter für Werkzeug mit Luftregulierung
- ✓ Bürstendüse B-370



RONDA 2800H

Technische Daten

2800H

| | |
|------------------|-----------------------|
| HxBxL (cm) | 149/176x71x80 |
| Gewicht | 65 kg |
| Behälter | Longopac / 40l |
| Luftvolumen max. | 580 m ³ /h |
| Unterdruck max. | 25 kPa |
| Motorleistung | 3 x 1100 W |
| Abscheidegrad | 99,995% |
| Geräuschpegel | 70 dB(A) |

Mitgeliefertes Zubehör

- ✓ 50 mm Handwerkerset (antistatisch) ø 50
- ✓ Kunststoffschlauch 5 m, ø 50 mm
- ✓ Bajonett-Kupplung
- ✓ Rohr mit Biegung
- ✓ Metallrohr 0,25 m
- ✓ Fugendüse
- ✓ Runde Bürste
- ✓ Kunststoffadapter
- ✓ Bürstendüse B-500



Zubehör

Art.Nr.

| | |
|-------------|------------|
| Kanalfilter | 84.67.1098 |
| HEPA-Filter | 84.67.5037 |

Ronda 4000 **ASBEST**

Technische Daten

| | |
|------------------|----------------------|
| HxBxL (cm) | 154x71x80 |
| Gewicht | 70kg |
| Behälter | Longopac |
| Luftvolumen max. | 350m ³ /h |
| Unterdruck max. | 20 kPa |
| Motorleistung | 4x 900 W |
| Abscheidegrad | 99,995% |
| Sauganschluss ø | 76mm |

Mitgeliefertes Zubehör

- ✓ Kunststoffschlauch 5 m, ø 50 mm
- ✓ Rohr mit Biegung
- ✓ Metallrohr & Bodendüse
- ✓ M & H- Filter
- ✓ Longopac
- ✓ Div. Düsen



Filter und Zubehör

| |
|-------------|
| M-Filter |
| HEPA-Filter |



...weitere Ronda-Maschinen auf Anfrage!

Dustcontrol DC1800H

Der kleine mobile leistungsstarke DC 1800 Zyklonsauger ist geeignet für allgemeine Reinigungsaufgaben und Punktabsaugung von Handgeräten sowie für kleine Tischsagen. Er vereint gute Tragbarkeit mit starker Leistung.

Technische Daten

| | |
|--------------------|-----------------------|
| HxBxL (cm) | 78 x 41 x 39 |
| Gewicht | 14 kg |
| Schlauchlänge | 5m |
| Behälter | 20l |
| Luftvolumen max. | 205 m ³ /h |
| Unterdruck max. | 24 kPa |
| Motorleistung | 1285 W |
| Abscheidegrad | 99,995% |
| Geräuschpegel max. | <68 dB(A) |

Mitgeliefertes Zubehör:

Saugschlauch (Ø 38 mm), 5 m
Anschlussmuffe (2115)
Anschlussstück (2108)
Bodensaugdüse B370 (7235)
Saugrohr Ø 38 mm (7257)
Plastiksack (42291)
Sackhalter (42369)
Feinfilter, Zellulose (42029)
Mikrofilter (42027)

Modelle:

DC 1800H (mit/ohne Autostart)
DC 1800H **Asbest**
DC 1800H XL (mit/ohne Autostart)



Dustcontrol DC2900H

Der DC 2900 H zusammen mit dem 2900 H Asbest ist der meistverkaufte Saug Punktabsaugung von Handgeräten sowie für kleine Tischsagen und für allgemeine Reinigungsaufgaben zudem ist er durch seine Asbestzulassung auch in der Feinreinigung oder für BT-Verfahren, wie z.B. BT 17 einsetzbar.

Technische Daten

| | |
|------------------|-----------------------|
| HxBxL (cm) | 78 x 41 x 39 |
| Gewicht | 19 kg |
| Schlauchlänge | 5m |
| Behälter | 20l/Longopac |
| Luftvolumen max. | 205 m ³ /h |
| Unterdruck max. | 24 kPa |
| Motorleistung | 1285 W |
| Abscheidegrad | 99,995% |
| Geräuschpegel | <68 dB(A) |

Mitgeliefertes Zubehör:

Saugschlauch 5m (Ø 38 mm),
Anschlussmuffe (2115)
Anschlussstück (2108)
Bodensaugdüse B370 (7235)
Saugrohr Ø 38 mm (7257)
Plastiksack (42291)
Sackhalter (42369)
Feinfilter, Zellulose (42029)
Mikrofilter (42027)

Modelle:

DC 2900H Eimer (mit/ohne Autostart)
DC 2900H Longopac (m./ohne Autostart)
DC 2900H **Asbest** Eimer
DC 2900H **Asbest** Longopac
DC 2900H Sack (mit/ohne Autostart)



Filter und Zubehör 1800/2800/2900

Art.Nr.

| | |
|---|------------------|
| M-Filter Polyester (Standard 2800/2900) | 42028 |
| M-Filter Zellulose (Standard 1800) | 42029 |
| H-Filter Zellulose (beide) | 42027 |
| Rundbodensack Asbest VPE 50x | 234-Rund |
| Longopac Mini 4 x 23m | 234-LP10580 |
| Saugschlauch 38mm Meterware | 568-38Me |
| Saugschlauch 38mm 30m Rolle | 568-ASSCHLAUCH38 |



Alle Dustcontrol-Sauger sind auch als **Asbest-Version** erhältlich!

Dustcontrol Tromb 230V und 400V Version

Der DC Tromb 400 ist nicht nur kompakt, leistungsstark und effizient, sondern auch vielseitig. Er kann mühelos auf Baustellen transportiert und in Treppenhäusern oder engen Räumen eingesetzt werden und dabei hat er auch noch eine enorme Saugkraft.

Technische Daten

| | |
|------------------|-----------------------|
| HxBxL (cm) | 139x60x78 |
| Gewicht | 51 kg |
| Einlass | 76mm |
| Behälter (Eimer) | 40l, Longopac |
| Luftvolumen max. | 420 m ³ /h |
| Unterdruck max. | 22 kPa |
| Motorleistung | 3000 W |
| Abscheidegrad | 99,995% |
| Geräuschpegel | 70 dB(A) |

Mitgeliefertes Zubehör

- Anschlussstück (2129)
- Anschlussmuffe (2008)
- Saugschlauch 5 m Ø50 mm
- Bodensaugdüse (7238)
- Saugrohr Ø50 (7265)
- Filter 44017 & 44016

Modelle:

- DC Tromb 400A Eimer
- DC Tromb 400L Longopac
- DC Tromb 400C Sack
- DC Tromb 400A **Eimer Asbest**
- DC Tromb 400L **Longopac Asbest**
- DC Tromb Turbo 400V L&A
- DC Tromb Turbo **400V L&A Asbest**

auch zur
MIETE



Filter und Zubehör Tromb Art.Nr.

| | |
|-----------------------------------|------------------|
| M-Filter Polyester | 44017 |
| H-Filter Zellulose | 44016 |
| Longopac Mini 4 x 20m | 234-LP10580 |
| Rundbodensack Tromb Asbest | 234-Rund |
| Saugschlauch Ø 50 mm PE | 568-ASSCHLAUCH51 |
| Saugschlauch Ø 50 mm PU | 568-PUSCHLAUCH50 |



Bei uns bekommen Sie den E-Check, Prüfprotokoll gem.VDE für alle Sauger / UHG's usw., auch für ASBEST-Geräte!

Delfin 303DE **Asbest Longopac**

Der Delfin PX 303DE Asbest ist ein robuster Industriesauger mit 230V Antrieb, er verfügt über eine sehr große Saugleistung bei einer hohen Luftgeschwindigkeit und einen Austrag mit Longopac-System. Er ist der ideale Sauger für die Sanierung, z.B. für die Absaugung an Schleifmaschinen und Fräsen sowie für den allgemeinen Baustelleneinsatz.

Technische Daten

| | |
|------------------|-----------------------|
| HxBxL (cm) | 72x 84x140 |
| Gewicht | 78 kg |
| Austrag | Longopac |
| Luftvolumen max. | 540 m ³ /h |
| Unterdruck max. | 19,3 kPa |
| Motorleistung | 3450 W |
| Abscheidegrad | 99,995% |
| Sauganschluss Ø | 80mm |

Mitgeliefertes Zubehör

- ✓ 50 mm Handwerkerset (antistat.)
- ✓ Kunststoffschlauch (antistat.), Ø 38 mm, 4 m
- ✓ Komplettes Rohr mit Biegung
- ✓ Fugendüsen
- ✓ Runde Bürste
- ✓ Adapter für Werkzeug mit Luftregulierung
- ✓ Bürstendüse B-370



Asbest Hochleistungssauganlage SKME400 H14 / D500 PTFE

Hochleistungs-Motoreinheit SKME400H14

(Sackkarrenbehälter komplett)

- 400 Volt, 50 Hz, 4 kW
- Absolutfilter Staubklasse H14
- Sauganschluss D80 (Camlock)
- 100 Liter-Sammelbehälter
- mit integriertem Vakuummeter

Endless Bag-Vorabscheider D500 PTFE-Filter

- mit Gasdruckfeder
- mit Schutzumhausung für Endless Bag
- mit Motorschutzschalter
- Harting inkl. Verlängerungskabel (10m)
- 5-teiliges Zubehörkit



Technische Daten

| | |
|--------------------|-----------------------|
| Leistung/ Spannung | 4 kW/ 400V – 50 Hz |
| Gewicht | 100 kg |
| Max. Luftleistung | 540 m ³ /h |
| Unterdruck | 3.600 mmH2O |
| Abscheidegrad | 99,995% (H14) |

Bei uns bekommen Sie den E-Check, Prüfprotokoll gem. VDE für alle Sauger / UHG's usw., auch für ASBEST-Geräte! Zum fairen Preis!



Dauerläufer!



...weitere Delfin Sauger/ Vorabscheider auf Anfrage!

am-S2 + S3 Filteranlage

| Technische Daten | S2-Filteranlage | S3-Filteranlage |
|------------------|-----------------------|-----------------------|
| HxBxL (cm) | 76 x 54 x 130 | 84x62x152 |
| Gewicht | 52 kg | 75 kg |
| Austrag | Longopac | |
| Luftvolumen max. | 400 m ³ /h | 600 m ³ /h |
| Unterdruck max. | 22 kPa | |
| Motorleistung | 2x1200 W | 3x 1200W |
| Abscheidegrad | 99,995% | |
| Sauganschluss Ø | 76mm | |

Mitgeliefertes Zubehör

- ✓ Kunststoffschlauch (antistat.), Ø 50 mm, 7,5 m
- ✓ Komplettes Rohr mit Biegung
- ✓ Fugendüsen
- ✓ M & H-Filter
- ✓ Longopac



Starmix ARH-1435 H oder H - Asbest

Der Elektrowerkzeugsauger ISP iPulse ARH-1430 / 1435 verfügt über eine automatische Filterreinigung. 35 Liter sind das Behältervolumen bei dem Elektrowerkzeugsauger ISP iPulse ARH-1430 / 1435.

| Technische Daten | |
|------------------|----------|
| HxBxL (cm) | 49x43x39 |
| Gewicht | 12 kg |
| Behälter | Beutel |
| Motorleistung | 1200 W |
| Abscheidegrad | 99,995% |

Erhältliches Zubehör:

- ✓ Starmix Entsorgungsbbeutel Asbest
- ✓ Starmix Vlies Filtersack
- ✓ H 14 Filter 2x Stück
- ✓ Saugschläuche
- ✓ Bodendüse / Rohr



Husqvarna / Sprintus 35 Klasse H - Asbest

Der DE 35 H ist ein hochproduktiver Staubabsauger, der sich ideal für die Aufnahme von gefährlichem Staub in vielen gängigen Anwendungskontexten eignet, beispielsweise bei verschiedenen Betonbearbeitungsaufgaben, einer allgemeinen Reinigung sowie Absaugarbeiten. Die Auto-Pulse-Technologie ermöglicht einen konstanten, hohen Luftstrom ohne Leistungseinbußen während des gesamten Arbeitszyklus. Mit seinem automatischen geteilten Filter-Reinigungssystem für ununterbrochenen Betrieb und effiziente Staubabsaugung ist der DE 35 H nach TGRS519 zertifiziert und entspricht vollumfänglich der Klasse H mit Filtereffizienz H13 gemäß EN1822.

| Technische Daten | |
|------------------|----------|
| HxBxL (cm) | 54x39x63 |
| Gewicht | 16 kg |
| Behälter | Beutel |
| Motorleistung | 1200 W |
| Abscheidegrad | 99,995% |

Erhältliches Zubehör:

- ✓ Entsorgungsbbeutel Asbest
- ✓ H 14 Filter Stück
- ✓ Saugschläuche
- ✓ Bodendüse / Rohr



DE 110 H & DE 120 H & DE 130 H

Diese vielseitigen Staubsauger der H-Klasse sind kompakt, leicht zu transportieren und dennoch leistungsstark. Sie wurde für den Einsatz mit größeren Handwerkzeugen, Boden- und Winkelschleifmaschinen, Kugelstrahlmaschinen, Bodenfräsen und mehr entwickelt. Ihre Leistung und Robustheit machen die DE 110/120/130 H zum idealen Gerät für anspruchsvolle, raue Anwendungen. Die Schutzklasse IP54 ermöglicht eine schnelle und effiziente Dekontamination. Er verfügt außerdem über eine Konnektivität, die es Ihnen ermöglicht, Standort, Wartungs- und Filter-status sowie andere wertvolle Nutzungsdaten schnell zu überwachen.

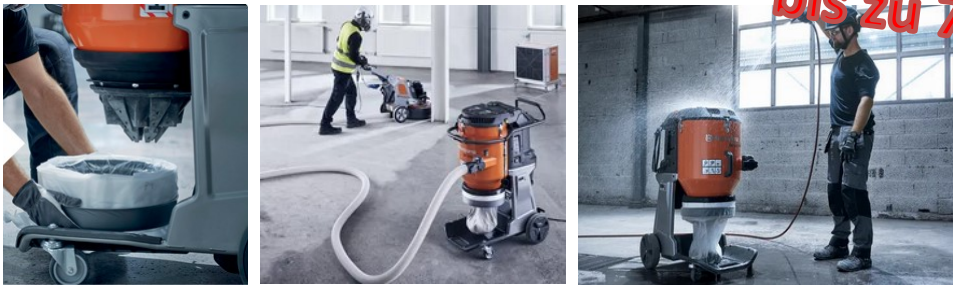
| Technische Daten | DE 110H | DE 120H | DE 130H |
|------------------|-----------|-----------|-----------|
| HxBxL (cm) | 110x67x40 | 112x81x55 | 118x86x55 |
| Gewicht | 25 kg | 39 kg | 48 kg |
| Austrag | Longopac | | |
| Luftvolumen max. | 210 m³/h | 410 m³/h | 490 m³/h |
| Unterdruck max. | 22 kPa | 20 kPa | 27,5 kPa |
| Motorleistung | 1100 W | 2200 W | 3000 W |
| Abscheidegrad | 99,995% | 99,995% | 99,995% |



- Filter und Zubehör**
- M-Filter
 - HEPA-Filter (vorm Motor)
 - Longopac Mini
 - 50mm Schlauch PE oder PU, uvm

- Mitgeliefertes Zubehör**
- ✓ 110: 38 mm Schlauch (5m)
 - ✓ 120/130: 51mm 7,5m
 - ✓ Rohr 38 mm
 - ✓ 120/130 51mm
 - ✓ Bodenwerkzeug 38mm
 - ✓ 120/130 51mm
 - ✓ Staubhaube
 - ✓ Longopac

BG Bau Förderung bis zu 750€



Weitere Husqvarna Sauger auf Anfrage



W 250P & W 70P Wassersauger

Der W 250 & 70 P sind leistungsstarke Nass- und Trockensauger welcher die härtesten Arbeitsleistungen bewältigt. Edelstahl Komponenten und ein umfassender Motorschutz machen das Gerät sehr robust und zu einem beliebten Begleiter bei harten Anwendungen. Wo viele Nasssauger nur Wasser absaugen können, bewältigt der W 70 P auch Betonschlamm, Öle und Maschinen-Kühlmittel. Der Sauger kann zur selben Zeit Absaugen und den Tankinhalt abpumpen.

| Technische Daten | W 250 P | W 70 P |
|------------------|-----------------------|-----------------------|
| HxBxL (cm) | 53x52x91 | 60x57x125 |
| Gewicht | 26 kg | 42 kg |
| Pumpe | Ja | Ja |
| Luftvolumen max. | 160 m ³ /h | 200 m ³ /h |
| Unterdruck max. | 22 kPa | 22 kPa |
| Motorleistung | 1550 W | 1850 W |



Bewährte Langlebigkeit

Der Behälter aus Edelstahl sowie ein trittfester Schlauch, eine drehbare Schlauchsperrung aus Aluminiumguss, ein Wagen aus verzinktem Stahl und Stahlklemmen zum luftdichten Versiegeln sorgen für eine lange Lebensdauer.

Integrierter Edelstahl-Behälter



Mehrzweckverwendung

Die vielseitige W-Line eignet sich für Flüssigkeiten wie Betonschlamm, Öle und Maschinenkühlmittel.

Zuverlässiger Überfüllungsschutz

Das patentierte Filter-/ Schwimmersystem stellt einen maximalen Luftdurchsatz sicher und sorgt dafür, dass das System im Fall einer Überfüllung zuverlässig abgeschaltet wird.



Extrem hoher Pumpendruck

Die kraftvollen Saugpumpen sind in der Lage, Schlamm 9 m vertikal oder 200 m horizontal zu pumpen.



Fallen größere Mengen an Material an, dann ist ein Vorabscheider zu empfehlen, dieser schont den Sauger sowie den Filter Ihres Saugers. Wir führen ein großes Sortiment Vorabscheidern, von kleinen Vorabscheidern mit Austrag in Eimer oder Longopac's bis zu großen Vorabscheidern mit Austrag an in Big Bags.

Einige Vorabscheider sind BG Bau gefördert.

Zyklonprinzip: Der Einlass ist tangential angeordnet, sodass der Luftstrom an der Innenseite des Zyklones entlang strömt. Das Zyklonprinzip ermöglicht eine sehr effiziente Abscheidung auch von kleinsten Partikeln bis 1/100mm.

| Technische Daten | DCF 60 | W 70 P |
|------------------|-----------------------|-----------------------|
| HxBxL (cm) | 110x38x38 | 98x43x48 |
| Gewicht | 10 kg | 11 kg |
| Sauganschluss | 62/50mm | 38/50mm |
| Bis Luftvolumen. | 320 m ³ /h | 320 m ³ /h |
| Austrag | Eimer/Sack | Eimer /Sack |
| BG Bau gefördert | Ja | Ja |

| Technische Daten | DCF Tromb | C 3000 |
|------------------|-----------------------|-----------------------|
| HxBxL (cm) | 110x38x38 | 98x43x48 |
| Gewicht | 10 kg | 11 kg |
| Sauganschluss | 62/50mm | 38/50mm |
| Bis Luftvolumen. | 320 m ³ /h | 320 m ³ /h |
| Austrag | Longopac | Longopac |
| BG Bau gefördert | Ja | - |

| Technische Daten | ams | C 5500 |
|------------------|-----------------------|-----------------------|
| HxBxL (cm) | 110x38x38 | 98x43x48 |
| Gewicht | 10 kg | 11 kg |
| Sauganschluss | 62/50mm | 38/50mm |
| Bis Luftvolumen. | 320 m ³ /h | 320 m ³ /h |
| Austrag | Longopac | Longopac |
| BG Bau gefördert | Ja | - |



Unser Tipp: artic.tech Endlessbag
Mit Longopac Mini, 35kg, höhe verstellbar.

TOP-PREIS LEISTUNG!

| Technische Daten | F-3400 200l | D360 LP |
|------------------|-----------------------|-----------------------|
| HxBxL (cm) | 120x86x106 | 125x65x55 |
| Gewicht | 45 kg | 35 kg |
| Sauganschluss | 90mm | 50mm |
| Bis Luftvolumen. | 600 m ³ /h | 900 m ³ /h |
| Austrag | Eimer/Sack | Longopac |



| Technische Daten | C10 Big Bag | CDF Zyklon |
|------------------|------------------------|-----------------------|
| HxBxL (cm) | | 58x20x20 |
| Gewicht | | 10 kg |
| Sauganschluss | 108mm | 76mm |
| Bis Luftvolumen. | 1500 m ³ /h | 900 m ³ /h |
| Austrag | Big Bag | 200l Fass |



Passenden Vorabscheider nicht gefunden, sprechen Sie uns an!



Sauger Zubehör

| Schläuche | Art.Nr. |
|------------------------------------|------------------|
| 36mm PE „Nilfisk“ 3m | 539-36S |
| 38mm PE antistatisch 30m Rolle | 568-ASSCHLAUCH38 |
| 38mm PE antistatisch Meterware | 568-38Me |
| 38mm PU antistatisch 10m | 568-PUSCHLAUCH38 |
| 50mm PE antistatisch 30m Rolle | 568-ASSCHLAUCH51 |
| 50mm PE antistatisch Meterware | 568-50Me |
| 50mm PU antistatisch 10m | 568-PUSCHLAUCH50 |
| 76mm PU antistatisch 10m | 568-76pu |
| Nilfisk Werkstatt-Set 36mm 6 Teile | 302000927 |

**Wir haben viele Saugschläuche
kostengünstig auf Lager!**

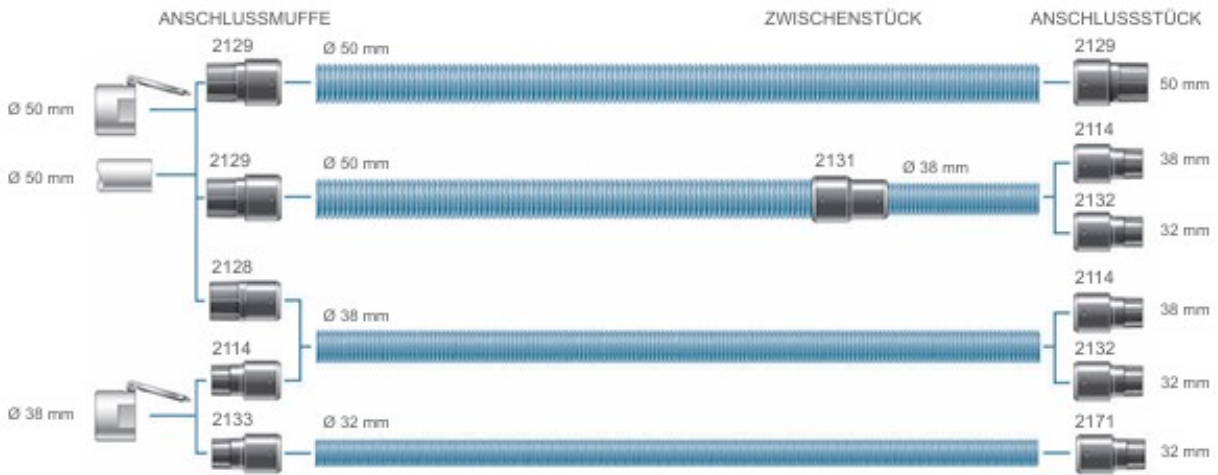
| Longopac´s | Art.Nr. |
|---------------------------|-------------|
| Mini Super Strong 4 x 23m | 234-LP10570 |
| Mini Mega Strong 4x 20m | 234-LP10580 |
| Midi Mega Strong 1x 25m | 234-LP10060 |

| Zubehör | Art.Nr. |
|--|------------------------|
| Dustcontrol Bodendüse 38 o. 50mm | 7235 / 7238 |
| Dustcontrol 38 o.50mm Rohr | 7257 / 7265 |
| Profi Bodendüse 38mm (gleichwertig Dustcontrol) 450mm inkl. Rohr TOP-Preis für Top-Qualität! | RBD37/RBD4 TIPP |
| Ronda 36mm Rohr | RR36 |
| Nilfisk KIT BASIC 36ø 4 teilig | 107401367 |
| Nilfisk Profi-Bodendüse 36mm | 302003666 |
| Mehrfachanschluss 25, 27, 29, 31, 33, 35mm | 42497 |
| Handrohr (Nilfisk) gebogen 38mm | 140 5132 000 |
| Nilfisk Fugendüse 32x200mm | Nil32 |
| Pinseldüse (Nilfisk) 32 o. 36mm | 8221500 / 5146 |
| Flachdüse 50mm Metall | 7212 |
| Flachdüse 38mm Metall | 7213 |
| Flachdüse 38mm Kunststoff | 7472 |
| Saugbürste lang 38mm | Saug38 |
| Y-Rohr 38mm -> 2x 38mm | Y-3838 |
| Y-Rohr 50mm -> 2x 50mm | Y-5050 |
| Y-Rohr 50mm -> 2x 38mm | Y-5038 |
| Y-Rohr 76 -> 2x 76mm | Y-7676 |

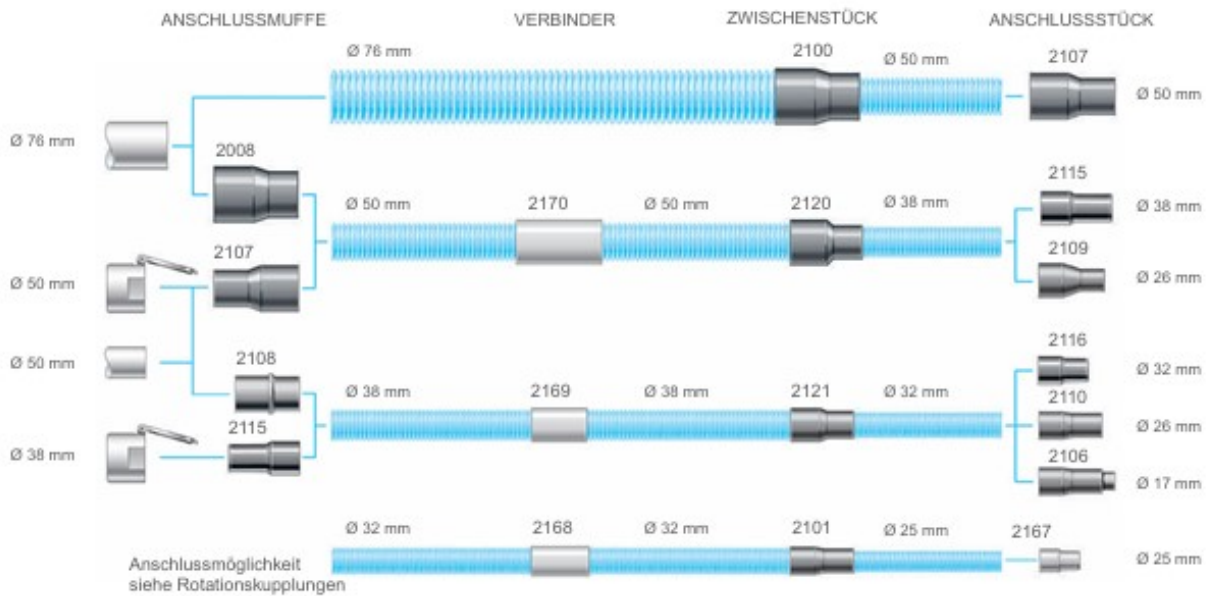


...viel weiteres Saugzubehör von diversen Herstellern auf Anfrage!

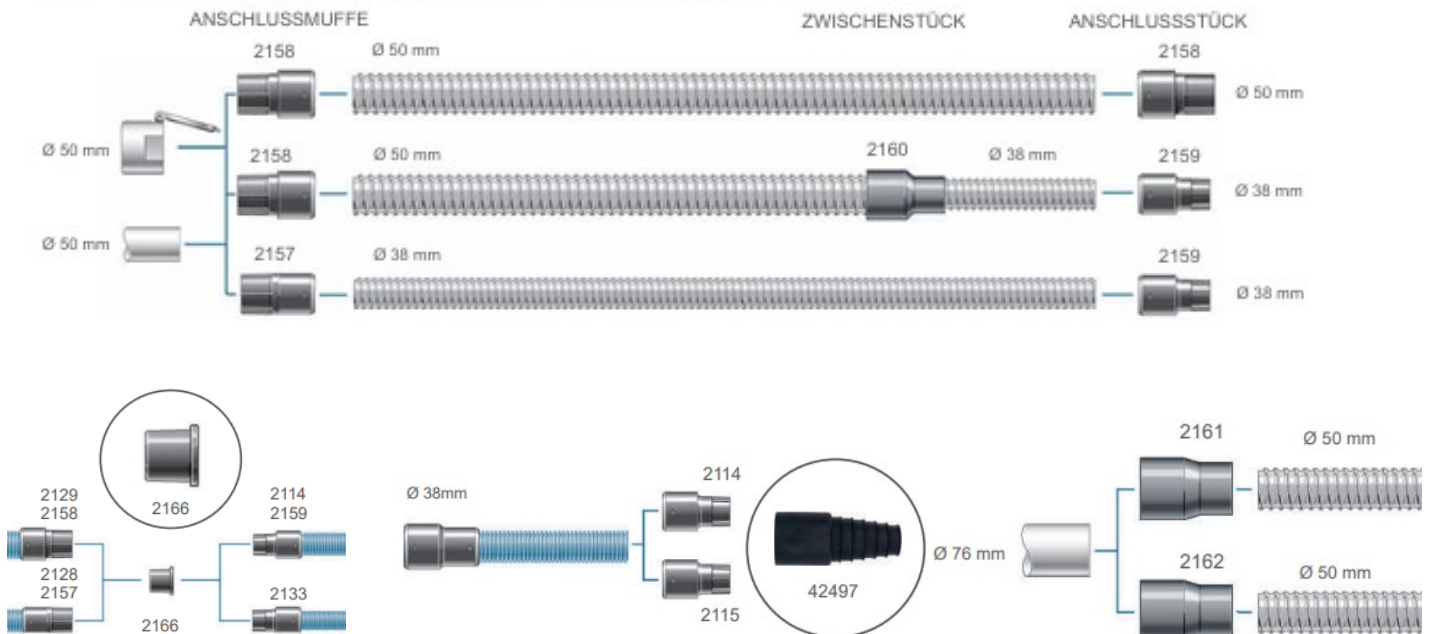
Rotationskupplungen



Gewinde-Kupplungen



Rotationskupplungen für PU-Saugschläuche



Sauger

Luftreiniger

Schleusen

Schleifen
Fräsen

Strippen

DANTHERMGROUP

| Technische Daten | FarbStop 3000 | Power Filter 1000 | MAS 13 | PowerFilter 3500 |
|--------------------------------|-------------------------|-----------------------|------------------------|-------------------------|
| HxBxL (cm) | 45x43x45 | 49x35x41 | 60x37x57 | 71x46x101 |
| Gewicht | 29 kg | 14kg | 14 kg | 48 kg |
| Motorleistung | 800 W | 185 W | 230 W | 480 W |
| Luftvolumen max.(inkl. Filter) | 3.102 m ³ /h | 915 m ³ /h | 1.300m ³ /h | 2.420 m ³ /h |
| Abscheidegrad H-Filter | 99,995 % | 99,995 % | 99,995 % | 99,995% |

HEYZO®

NEW MASTER®
CLIMATE SOLUTIONSTROTEC
CLIMATE SOLUTIONS

DUSTBOX®

Hochleistungsluftreiniger

Förderung!
25% des Nettopreises,
max. 500€

Für Bau, Handwerk & Industrie, 10 Jahr Herstellergarantie, 100% Made in Germany!

| Technische Daten | Dustbox 1000 | Dustbox 2000 | Dustbox 6000 |
|------------------------------------|-----------------------|-------------------------|-------------------------|
| HxBxL (cm) | 32x67x38 | 32x67x75 | 69x110x100 |
| Gewicht | 19 kg | 30 kg | 125 kg |
| Motorleistung | 170 W | 340 W | 1300 W |
| Luftvolumen max. (inkl. Filter) | 960 m ³ /h | 1.920 m ³ /h | 5.250 m ³ /h |
| Abscheidegrad H-Filter | 99,995 % | 99,995 % | 99,995 % |



Die Luftreiniger sind die fortschrittlichsten Modelle auf dem Markt. Die Geräte sind als Luftreiniger zertifiziert und eignen sich für eine Vielzahl von Anwendungen. Ausgestattet mit HEPA Filter H13 beseitigen sie 99,99% der 0,3 Mikrometer kleinen Staubpartikel in der Luft.

| Technische Daten | A 25 | A 45 | A 100 |
|------------------------------------|-----------------------|-------------------------|------------------------|
| HxBxL (cm) | 43x41x37 | 58x41x37 | 86x73x57 |
| Gewicht | 14 kg | 20 kg | 42 kg |
| Motorleistung | 230 W | 530 W | 600 W |
| Luftvolumen max. (inkl. Filter) | 540 m ³ /h | 1.000 m ³ /h | 2.010m ³ /h |
| Abscheidegrad H-Filter | 99,995 % | 99,995 % | 99,995 % |
| Max. Vakuum | 6 mbar | 9,5 mbar | 9 mbar |


 auch zur
MIETE


Innovativ:
Als Abluftschlauch eignet
sich ein Longopac



Die zwei- oder dreistufige Filterung erfasst verschiedene Partikel, die häufig auf einer Baustelle entstehen, einschließlich Silikat- und Holzstaub sowie Staub von Metall, Gips und anderen Materialien.

- ✓ Aktivkohlefilter ist optional erhältlich.
- ✓ Überwachung der Filtersättigung
- ✓ Wassergeschützt für einfache Dekontamination (IPX4)
- ✓ Stapelbar
- ✓ Einfacher Transport
- ✓ Einfache Wartung
- ✓ Gebläse-Drehzahl einstellbar A45 & A100
- ✓ Longopac als Abluftschlauch



Der A 25 Empfohlen für Räume bis zu 25 m²,
bei Einsatz nur eines Geräts.

- Hepa 13 Filter
- Hepa 14 Filter
- 5er Aktivkohle Vorfilter
- 15 G4 Vorfilter
- Einlassplatte für Schlauch



Der A 45 Empfohlen für Räume bis zu 45 m²,
bei Einsatz nur eines Geräts.

- Hepa 13 Filter
- Hepa 14 Filter
- 5er Aktivkohle Vorfilter
- 15 G4 Vorfilter
- Einlassplatte für Schlauch.



Der A 100 Empfohlen für Räume bis zu 100 m²,
bei Einsatz nur eines Geräts.

- Hepa 13 Filter
- Hepa 14 Filter
- 5er Aktivkohle Vorfilter
- 15er Vorfilter
- 5er Vorfilter waschbar



Die AirCubes sind mobil und leicht, schnell einsetzbar z.B. beim Bauen im Bestand, wie z.B. bei Badsanierungen. Es gibt eine breite Palette an nützlichen Zubehör.

| Technische Daten | DC AirCube 600 | DC AirCube 1200 | DC AirCube 2000 |
|---------------------------------|-----------------------|-------------------------|-------------------------|
| HxBxL (cm) | 37x30x43 | 87x43x55 | 102x56x70 |
| Gewicht | 10 kg | 23 kg | 30 kg |
| Auslass/Einlass Ø | Ø 200 mm | Ø 315/250 mm | Ø 315 mm |
| Motorleistung | 170 W | 385 W | 750 W |
| Luftvolumen max. (inkl. Filter) | 600 m ³ /h | 1.060 m ³ /h | 1.850 m ³ /h |
| Abscheidegrad Hepa-Filter | 99,995 % | 99,995 % | 99,995 % |
| Geräuschpegel max. | 70 dB(A) | 60-68 dB(A) | 60-68 dB(A) |



Zubehör AirCube's

| Zubehör AirCube's | Art.Nr. |
|------------------------------------|---------|
| G4 Vorfilter VPE AirCube 600 | 46395 |
| H-Filter AirCube 600 | 46378 |
| G4 Vorfilter 10er VPE AirCube 1200 | 42918 |
| H-Filter Airube 1200 | 42940 |
| G4 Vorfilter 10er VPE AirCube 2000 | 42896 |
| H-Filter AirCube 2000 | 42917 |
| Transportbox für Schlauch AC 1200 | F40100 |
| Transportbox für Schlauch AC 2000 | F40300 |
| Schlauchhalter AirCube 1200 | F4400 |
| Schlauchhalter AirCube 2000 | F5500 |
| 10m Schlauchpaket Ø 250mm AC 1200 | F40054 |
| 10 Schlauch Ø 315mm AirCube 2000 | F40019 |
| ALU-Profi Staubschutzschwingtür | 010-SST |



DC AirCube 1200 Komplett-Paket für Räume mit max. 30m²

- ✓ Air Cube 1200
- ✓ Profi -Staubschutztür
- ✓ 10m Schlauchpaket
- ✓ Transportbox für Schlauchpaket
- ✓ Schlauchhalter Ø250
- ✓ Abdeckung Ø250 AirCube

**Filter & Zubehör
Für die alten AirCube 500
Gibt's noch bei uns!**



Unsere Unterdruckgeräte für die Luftreinigung bestehen durch sehr robuste Kunststoffgehäuse. Sie sind sehr funktionell und mit Betriebsstundenzähler, stufenloser Leistungsregulierung und Manometer zur Filterkontrolle und sind alle mit einem Hepa 14 Filter ausgerüstet. Zudem lässt sich ein kostengünstiger G4 Vorfilter einbauen, der bereits fast 90% des Staubes einfängt und so den Hauptfilter schont.

Unsere artic.tech Unterdruckhaltegeräte gibt's auch für Ihre Baustelle **zur Miete!**

artic.tech NPU 500

Mobiles Unterdruckhaltegerät mit robustem Gehäuse.

Das UHG500 ist ein kompaktes und leichtes Unterdruckhaltegerät für die Schadstoffsanierung. Es ist von einer Person leicht zu bewegen (Gewicht 18 kg) und besteht aus robustem, uv-stabilem und dickem Polypropylen. Das Gehäuse wird thermisch gebogen und benötigt nur eine Schweißnaht am Boden, die metallverstärkt ausgeführt ist. Es ist in 110 V oder 240 V erhältlich.



| Technische Daten | UHG 500 | Filter und Zubehör | UHG 500 |
|---------------------|----------------------|------------------------|----------|
| HxBxL (cm) | 41x45x45 | Schwebstofffilter H 14 | 559-05-1 |
| Gewicht | 18 kg | Z-Liner (Vorfilter) | 559-05-2 |
| Luftmenge (max.) | 550m ³ /h | Schlauch 6m | 559-05-3 |
| Luftauslass | 152 mm | Filtermatte G3 | 559 |
| Motorleistung | 240 W | Ansaugtrichter | 559-05-6 |
| Abscheidegrad | 99,995% | | |
| Z-Liner (mm) | 292x292x45 | | |
| Hepa 14 Filter (mm) | 305x305x150 | | |



- ✓ **Sehr kompakt und leicht**
- ✓ **Mit stufenlos einstellbarer Motorleistung**
- ✓ **Manometer zur Kontrolle der Filtersättigung**

- ✓ **Hepafilter Filterklasse H14**
- ✓ **Einfache Handhabung**
- ✓ **Robuster Tragegriff**

artic.tech NPU 800

Unterdruckhaltegerät mittlerer Leistung mit robustem Gehäuse ohne Schweißnaht, kompakt und leicht, mit stufenlos einstellbarer Motorleistung bis max. 800m³/h und Hepafilter Filterklasse H14
 – Weitere Angaben gerne Anfrage.

| Technische Daten | UHG 500 | Filter und Zubehör | UHG 500 |
|---------------------|----------------------|------------------------|-----------|
| HxBxL (cm) | 41x45x49cm | Schwebstofffilter H 14 | 559-05-1 |
| Gewicht | 18 kg | Z-Liner (Vorfilter) | 559-05-2 |
| Luftmenge (max) | 800m ³ /h | Schlauch 6m | 559-05-3 |
| Luftauslass | 152 mm | Filtermatte G3 | 559 |
| Motorleistung | 320 W | Ansaugtrichter | 559-05-6 |
| Abscheidegrad | 99,995% | 4-Fach Ansaugstutzen | 559-05-an |
| Z-Liner (mm) | 292x292x45 | | |
| Hepa 14 Filter (mm) | 305x305x150 | | |



artic.tech NPU 2000

Unterdruckhaltegerät mittlerer Leistung mit robustem Gehäuse.

Das UHG2000 ist ein Unterdruckhaltegerät für die Schadstoffsanierung mit mittlerer Luftleistung. Es ist von zwei Personen leicht zu bewegen (Gewicht 42 kg) und besteht aus robustem, uv-stabilem und dickem Polypropylen. Das Gehäuse wird thermisch gebogen und benötigt nur eine Schweißnaht am Boden, die metallverstärkt ausgeführt ist. Es ist in 110 V oder 240 V erhältlich.



auch zur
MIETE

| Technische Daten | UHG 2000 |
|---------------------|------------------------|
| HxBxL (cm) | 92x50x56 |
| Gewicht | 42 kg |
| Luftmenge (max) | 2.300m ³ /h |
| Luftauslass | 300 mm |
| Motorleistung | 1200 W |
| Abscheidegrad | 99,995% |
| Z-Liner (mm) | 375 x375x98 |
| Hepa 14 Filter (mm) | 380x380x292 |

| Filter und Zubehör | UHG 2000 |
|--------------------|----------|
| Hepa 14 | 559-2-1 |
| Z-Liner | 559-2-2 |
| Schlauch 6m | 559-2-3 |
| Filterma. G3 | 559 |
| Ansaugtrichter | 559-2-6 |



- ✓ Rollen mit Feststellbremse
- ✓ Mit stufenlos einstellbarer Motorleistung
- ✓ bis max. 2300 m³/h
- ✓ Betriebsstundenzähler
- ✓ Manometer zur Kontrolle der Filtersättigung
- ✓ Hepafilter Filterklasse H14
- ✓ Rückflusstopper

artic.tech NPU 5000

Leistungsstarkes Unterdruckhaltegerät mit robustem Gehäuse ohne Schweißnaht, mit stufenlos einstellbarer Motorleistung (2 Motoren, 2700W) bis max. 5250m³/h, Hepafilter Filterklasse H14

Das UHG5000 ist ein leistungsstarkes und kompaktes Unterdruckhaltegerät für die Schadstoffsanierung. Es besteht aus robustem, uv-stabilem und dickem Polypropylen. Das Gehäuse wird thermisch gebogen und benötigt nur eine Schweißnaht am Boden, die metallverstärkt ausgeführt ist. Es ist in 110V oder 240V erhältlich.



auch zur
MIETE

| Technische Daten | UHG 5000 |
|---------------------|------------------------|
| HxBxL (cm) | 99x71x85 |
| Gewicht | 82 kg |
| Luftmenge (max) | 5.250m ³ /h |
| Luftauslass | 406 mm |
| Motorleistung | 2700 W |
| Abscheidegrad | 99,995% |
| Z-Liner (mm) | 600x600x98 |
| Hepa 14 Filter (mm) | 610x610x292 |

| Filter und Zubehör | UHG 5000 |
|--------------------|----------|
| Hepa 14 | 559-5-1 |
| Z-Liner | 559-5-2 |
| Schlauch 6m | 559-5-3 |
| Filtermatten G3 | 559-2-4 |
| Ansaugtrichter | 559-5-6 |



- ✓ **Rollen mit Feststellbremse**
- ✓ **Mit stufenlos einstellbarer Motorleistung (2 Motoren, 2700W)**
- ✓ **bis max. 5250m³/h**
- ✓ **Betriebsstundenzähler**
- ✓ **Manometer zur Kontrolle der Filtersättigung**
- ✓ **Hepafilter Filterklasse H14**
- ✓ **Rückflusstopper**
- ✓ **Optional: Luftmassenmesser**

artic.tech 10000

Sehr leistungsstarkes Unterdruckhaltegerät mit robustem Gehäuse ohne Schweißnaht, mit stufenlos einstellbarer Motorleistung (3 Motoren, 4200W) bis max. 10.00m³/h, Hepafilter Filterklasse H14

Das UHG10000 ist ein hochleistungs-Unterdruckhaltegerät für die Schadstoffsanierung. Es ist von zwei Personen zu bewegen (Gewicht 130 kg) und besteht aus robustem, uv-stabilem und dickem Polypropylen. Das Gehäuse wird thermisch gebogen und benötigt nur eine Schweißnaht am Boden, die metallverstärkt ausgeführt ist. Es ist in 110 V oder 240 V erhältlich.



auch zur
MIETE

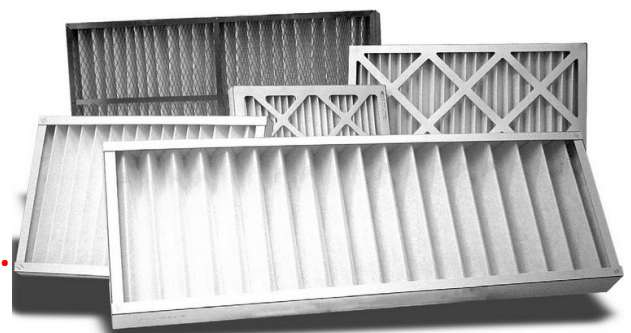
| Technische Daten | UHG 10.000 |
|---------------------|-------------------------|
| HxBxL (cm) | 115x68x115 |
| Gewicht | 130 kg |
| Luftmenge (max) | 10.000m ³ /h |
| Luftauslass | 560 mm |
| Motorleistung | 4200 W |
| Abscheidegrad | 99,995% |
| Z-Liner (mm) | 900x596x98 |
| Hepa 14 Filter (mm) | 915x610x292 |

| Filter und Zubehör | UHG 10.000 |
|--------------------|------------|
| Hepa 14 | 559-10-1 |
| Z-Liner | 559-10-2 |
| Schlauch 6m | 559-10-3 |
| Filterma. G3 | 559 |
| Ansaugtrichter | 559-10-6 |



- ✓ Rollen mit Feststellbremse
- ✓ mit stufenlos einstellbarer Motorleistung (3 Motoren, 4200W)
- ✓ bis max. 10.00m³/h
- ✓ Betriebsstundenzähler
- ✓ Manometer zur Kontrolle der Filtersättigung
- ✓ Hepafilter Filterklasse H14
- ✓ Rückflusstopper

Viele weitere Filter und Z-Liner auf Anfrage...



| Technische Daten | G/S 50 SE | G/S 100 SE | G/S 200 SE | G/S 300 SE | G/S 400 SE | G/S 500 |
|---------------------|-------------------------|-------------------------|------------------------|------------------------|------------------------|------------------------------|
| HxBxL (cm) | 53 x 39 x 39 | 77 x 41 x 41 | 97 x 41 x 84 | 115 x 72 x 84 | 120 x 72 x 115 | L=118x785x955 F=71x72x115 |
| Gewicht (kg) | 18,8 | 27,5 | 55 | 79 | 105 | 110/ 63 |
| Luftvolumen | 1.000 m ³ /h | 1.650 m ³ /h | 3000 m ³ /h | 4000 m ³ /h | 7800 m ³ /h | 1200 m ³ /h |
| Ausblasflansch (mm) | 150 & 300 | 150 & 300 | 300 | 450 | 450 | 450 |
| Ansaugflansch (mm) | (4x) 150 & 300 | (4x) 150 & 300 | 1x300 2x300 3x 150 | 450 | 450 | 450 |
| Motorleistung | 170W | 230V 500W | 230V 750W | 230V 1500W | 400V 1500W | 400V 5700W |
| Z-Liner (Vorfilter) | - | 305x305x47 | 305x610x47 | 610x610x47 | 610x910x47 | 610x910x47 |
| Zwischenfilter | 305x305x47 | 305x305x47 | 305x610x47 | 610x610x47 | 610x910x47 | 610x910x47 |
| Schwebstofffilter | 284x284x150 | 305x305x292 | 305x610x292 | 610x610x292 | 610x910x292 | 610x910x292 |

Volumenstrom von 1.000 bis 70.000 m³/h



- ✓ **UHG's mit größerem Volumenstrom auf Anfrage, bis 70.000m³/h möglich!**
- ✓ auch als smart dec erhältlich!
- ✓ energiesparender und leistungsoptimierter Ventilator mit hoher Kapazität
- ✓ glattes und leicht zu dekontaminierendes Gehäuse
- ✓ stabiles und leichtes Gehäuse
- ✓ 3-fach abgedichtete Schwebstofffilter
- ✓ einfacher, sehr emissionsarmer Filterwechsel, Filterwechsel in 3 Minuten
- ✓ nichtrostendes und pulverbeschichtetes Gehäuse
- ✓ automatischer Sanftanlauf, auch nach Stromausfall
- ✓ alle Bedien- und Funktionselemente stoßgeschützt



aircontrol connect Unterdruckmessgerät

Das 4-Kanal aircontrol connect Unterdruckmessgerät bietet eine innovative Lösung zur Messung, Dokumentation und der Weiterschaltung von Alarmzuständen bei der Unterdrucküberwachung. Es integriert sich nahtlos mit der Online-Plattform decoNXT®, wodurch eine einfache Fernsteuerung und -überwachung möglich wird. Über Online-Updates bleibt das Gerät stets auf dem neuesten Stand. Das robuste Kunststoffgehäuse sorgt für Langlebigkeit bei geringem Gewicht, während die flexible Datenspeicherung verschiedene Optionen wie Ausdrücke, SD-Karten oder Online-Speicher bietet. Zudem misst das Gerät präzise Überdruck und Unterdruck in einem Gerät. Alarmmeldung per Anruf, E-Mail, SMS.



ams 4-Kammer Personenschleuse

(inkl. Dusche / mit Zwangsverriegelung)

- ✓ Verfügbar in 3-,4- & 5,- Kammern,
- ✓ Modulschleuse Alurahmen mit ABS Füllung
- ✓ Wassermanagement mit 40L Boiler
- ✓ Abwasserfiltrierung
- ✓ elektronische Zwangsverriegelung
- ✓ Spannung: CEE Wandstecker 32 A, 5-polig 400 V
- ✓ Abmessungen 0,89 x 0,89 m pro Kabine
- ✓ oder 1.00m. X 1.00m. pro Kabine
- ✓ 1.00m. X 1.00m. pro Kabine
- ✓ Inklusive Duschzubehör
- ✓ Lange Lebensdauer
- ✓ Sehr schnelle Installation
- ✓ Leicht zu reinigen
- ✓ Zusätzlicher Lichteinfall
- ✓ CE-geprüft

auch zur
MIETE



Wasser Management System

Die ENVI-Warmwasserversorgungsblöcke liefern warmes Wasser in die Duschkabine der Schleusen und pumpen das Brauchwasser wieder ab. Das Abwasser wird filtriert.

- ✓ Sehr langlebig
- ✓ Geringes Gewicht
- ✓ CE-geprüft Kompaktbauweise
- ✓ inkl. Schläuche und Zubehör
- ✓ Erhältlich in 110V Lieferbar
- ✓ inkl. Schließsystem
- ✓ Warmwasserspeicher 40 Liter, 240 V
- ✓ Warmwasserspeicher 90 Liter, 240 V
- ✓ Mit Durchlauferhitzer, 380 V

Zubehör

- Wassermanag. mit Durchlauferhitzer
- Wassermanag. mit Boiler 90L
- Abwasserfiltereinsatz 10 Zoll, 200µ
- Abwasserfiltereinsatz 10 Zoll, 5µ
- Abwasserfiltereinsatz 20 Zoll, 1µ
- Abwasserfiltereinsatz 10 Zoll, 25µ

Art.Nr.

- 541-E/W2
- 541-E/W1
- 549-1
- 549-2
- 549-3
- 549-4



Protokollmessgerät Vision Air Control

Jedes Modell kann als VAC und VAC Cloud ausgeführt werden. Mit der letzten Ausführung ist es möglich, die Online-Plattform VAC Cloud zu nutzen, entweder über einen Upload oder über eine direkte Verbindung mit dem Koffer. Die Log-Daten können über den USB-Anschluss exportiert und live mit dem eingebauten Drucker gedruckt werden.

Technische Daten:

- ✓ Abmessungen: 36x28x15 cm
- ✓ Gewicht: 3 kg
- ✓ Messkanäle: 4 Stück
- ✓ Messbereich: -100 bis +100 Pascal
- ✓ Spannung: 220 V

Zubehör

- Thermopapier 57mm

Art.Nr.

- 559-ADDROL

auch zur
MIETE



Premium 4- Kammer Personenschleuse

Diese Schleusensysteme gehören zu den absoluten Qualitätsführern in diesem Bereich.

Sie sind aus Edelstahl gefertigt und erstklassig verarbeitet. 100% Handarbeit made in Germany.

(mit Dusche / mit Zwangsverriegelung)

- ✓ 4 Kammern, je Kammer 1 Meter x 1 Meter Höhe 2 Meter davon eine Kammer mit Dusche.

Material

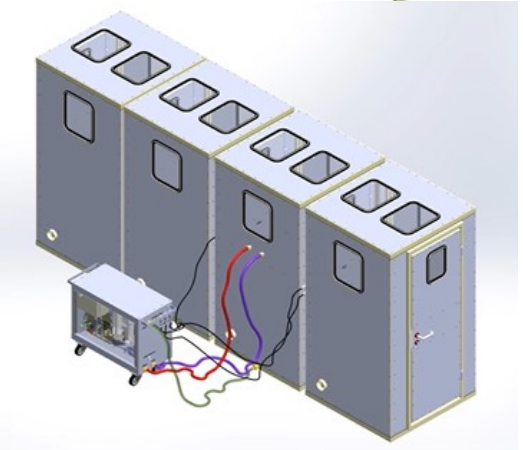
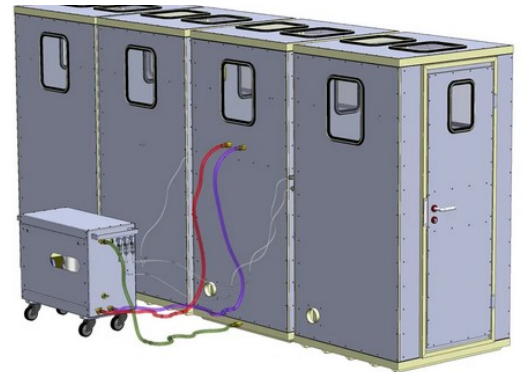
- ✓ Bodenwannen, Decken- und Seitenelemente, sowie Türelemente aus Aluminium
- ✓ Duschwanne mit Bodenrosten aus Kunststoff, Kunststofffenster in den Decken- Seiten- und Türelementen
- ✓ Hakenverschlüsse für die schnelle und problemlose Verbindung der Schleusenteile bei der Aufstellung

Ausstattung

- ✓ Türen selbstschließend durch federbelastete Scharniere
- ✓ Zwangsverriegelung der Duschkammertüren, Verbindung der Wasserversorgung zur Schleuse über 3 Wasserschläuche mit GEKA Schnellkupplungen und 3 Stück Elektrokabel.
- ✓ Alle Anschlussstellen sind übersichtlich gekennzeichnet

Wassermanagement beinhaltet in einem Gerät

- ✓ Durchlauferhitzer 21 KW 400 Volt
- ✓ Abwasserpumpe selbstansaugend
- ✓ Abwasserfiltration in 3 Stufen, mit 200my, 25my, 5my
- ✓ Steuerung der Zwangsverriegelung
- ✓ Aluminiumgehäuse mit 2 Haltegriffen und Rollen
- ✓ Abmessung des Gerätes Länge ca. 1,0 m, Breite ca. 0,4 m, Höhe ca. 0,7 m



auch zur
MIETE

Premium Materialschleuse 1- oder -2-flügelig

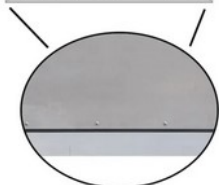
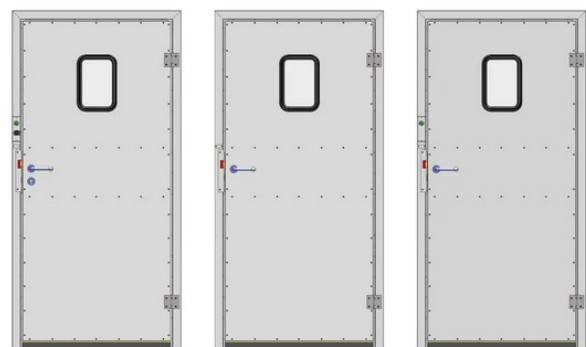
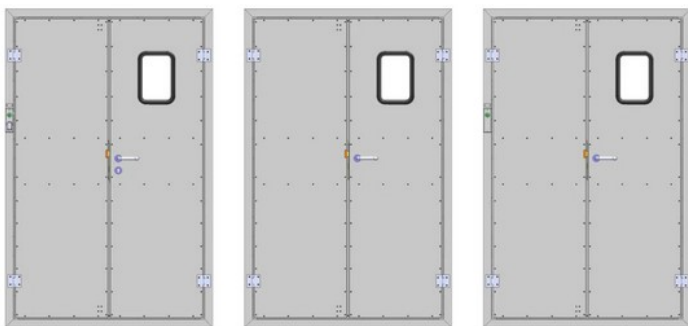
Türrahmen Aluminiumvierkantrohr mit Gummidichtung, Türen mit Sichtfenster aus Kunststoff Türen zweiflügelig mechanische Verriegelung, Rahmenmaße ca. 130 x 200 cm, Durchgangsmaße ca. 113 x 183 cm

- ✓ optional auch geeignet für handgeführte Hubwagen und Vergleichbares

Lieferumfang:

- ✓ 1 Satz Materialschleusentüren bestehend aus 3 Stück Türen mit Zarge
- ✓ 3 Stück Steuerkabel, 1 Stück Steuergerät 230 Volt, Plomben und Plombendraht
- ✓ 3 Stück Schlüssel für Tür Nr. 1

auch zur
MIETE



Modell 1000 4-Kammer Schleuse

Personenschleuse im Baukastensystem zur Trennung zwischen Schwarz- und Weißbereich. Beliebige viele Kammern lassen sich ohne Sonderbauteile und ohne Werkzeug miteinander verbinden. Über Eckprofile aus Aluminium werden die Boden- und Dachelemente so verspannt, dass eine hohe Stabilität erreicht wird. Boden- und Dachelemente sind mit Aluminium-Profilen eingefasst.

- ✓ Türen mit Sichtfenster
- ✓ Dachelement lichtdurchlässig
- ✓ gute Isoliereigenschaften gegen Wärme und Kälte
- ✓ Wasseranschlüsse System GEKA, Handbrause
- ✓ helle, glatte Flächen ermöglichen einfache Reinigung
- ✓ selbstschließendes Zuluftsystem in den Türen
- ✓ Türen mit Magnetverschlüssen



| Modell 1000 | Art.Nr. |
|--------------------------------------|--------------------|
| Abmessungen pro Kammer, innen (cm) | 979 x 979 x 2003 |
| Abmessungen pro Kammer, außen (cm) | 1000 x 1000 x 2009 |
| Gewicht 4 Kammer (ohne Gestell) | 230 kg |

OPTION : Automatischer Duschkvorgang

Materialschleuse Classic

Das Materialschleusensystem Classic ist für das Ein- und Ausschleusen von Materialien zwischen Schwarz- und Weißbereich und das Abreinigen von asbestfaserkontaminierten Teilen ausgelegt.

Option Steuerung Zwangsverriegelung, Steuerung MZA 30

| Modell 2000 | |
|--------------------------------------|-------------|
| Abmessungen pro Kammer, innen (cm) | 204x100x205 |
| Modell 1000 | |
| Abmessungen pro Kammer, außen (cm) | 100x100x205 |

auch zur
MIETE



Wassermanagent SW50L / SW120L

Elektro-Warmwasserspeicher zum Erwärmen von Duschwasser. Die Wasserbefüllung kann wahlweise manuell über eine Befüllöffnung (mit Eimer) oder automatisch mit dauerhaft angeschlossenem Frischwasserschlauch erfolgen. Ein Elektro-Heizstab erwärmt das Wasser auf Duschwassertemperatur (werkseitige Einstellung ca. 37°C). Das anfallende Duschwasser wird über eine integrierte Pumpe abgepumpt und 2-stufig filtriert. Das Wassermanagement SW50L/ SW120L erfüllt die relevanten Trinkwasserstandards und -vorschriften.

Option:

Funksteuerung decoLINK zur Steuerung des automatischen Duschkvorgangs einer deconta-Personenschleuse.

NEW



| SW50L | SW120L |
|--|--|
| ✓ Volumen Nutzwasser: 50 Liter | ✓ Volumen Nutzwasser: 120 Liter |
| ✓ Tankbefüllung: automatisch oder manuell über Befüllöffnung | ✓ Tankbefüllung: automatisch oder manuell über Befüllöffnung |
| ✓ Heizleistung: 3000 W | ✓ Heizleistung: 3000 W |
| ✓ Filterstufen: 2 | ✓ Filterstufen: 3 |
| ✓ Filtergröße: 10" | ✓ Filtergröße: 10" |
| ✓ Stromanschluss: 230 V | ✓ Stromanschluss: 230 V |
| ✓ Stromaufnahme: 14 A | ✓ Stromaufnahme: 15 A |
| ✓ Wasseranschlüsse: System Geka | ✓ Wasseranschlüsse: System Geka |
| ✓ Abmessungen (L x B x H): 591 x 628 x 1062 mm | ✓ Abmessungen (L x B x H): 750 x 850 x 1140 mm |
| ✓ Gewicht: 43 kg | ✓ Gewicht: 63 kg |

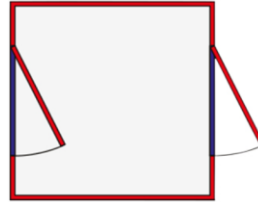
Personen und Materialschleusen

(Verkauf & Vermietung)

Binkee Personenschleusen und Materialschleusen zeichnen sich durch intelligente Konstruktionen aus. Die Faltschleusen bestehen durch extrem einfachen Auf- und Abbau und sehr platzsparende Aufbewahrung. Sie sind sehr leicht und einfach zu transportieren. Die Personenschleusen sind kombinierbar mit den Warmwasserversorgungsblöcken von artic.tech.

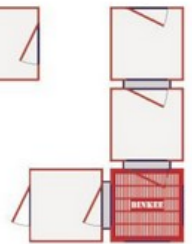
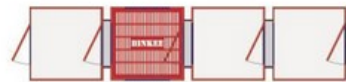
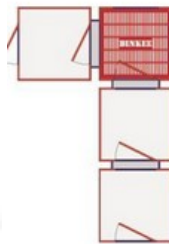
34405 – Standard

- ✓ 1-Kammer Personen-Faltschleuse, selbstschließende Türen, 1 Kammer 90 x 90 x 198 cm
- ✓ 28 kg, mit Eckverstärkungen
- ✓ schneller Auf- und Abbau
- ✓ platzsparend und leicht
- ✓ selbstschließende Türen
- ✓ Türen mit selbstschließenden Luftauslässen
- ✓ verzinkte Eckverstärkung
- ✓ weißes PVC-Tuch



35005 – Premium 1+1+1+1

4-Kammer Personen-Faltschleuse (davon 1x Duschkammer mit Duschwanne aus PVC Segeltuch), selbstschließende Türen, 4 Kammern 90 x 90 x 198cm, 94 kg, mit Eckverstärkungen, in Längsrichtung oder als „L-Form“ aufbaubar

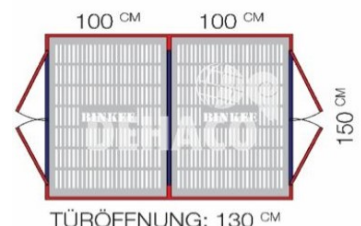


38206 – Materialschleuse -L-

Besteht aus:

2 Kammer Einheit- 2 x doppel Flügeltür mit Sichtfenster und Belüftung, Gewicht ca. 2x 30 kg

Abmessung: ca. 200X150X100 cm, Duschwanne, Rot, PVC-Segeltuch, Duschkaken, Hand(dusche) inkl. 1500 mm Schlauch
 Anschluss Handdusche + Durchfuhr GEKA, Durchfuhrereinrichtung An- und Abfuhr Wasser, 2 Kammer mit Gitter Rot 25 mm
 Flügeltüren selbstschließend, Flügeltüren mit Sichtfenster und Belüftung, einzelnen Kammern, Rampe (2x)Lamellenvorhang „Flap“ zur Trennung, Weißes PVC-Tuch 680 gr. Brandschutz: B1



Weitere Binkee Schleusen auf Anfrage!

artic.tech DF-90 Handfräsmaschine

Die DF-90 Handfräse – leicht, kraftvoll und vielseitig:

- ✓ leistungsstarker Brushless Motor mit großer Kraft
- ✓ Fräsbreite 90mm
- ✓ Frästiefe 0-12mm
- ✓ geringes Gewicht für einfache Handhabung
- ✓ Helix PKD Fräswalze ermöglicht das müheloses Bearbeiten verschiedener Oberflächen
- ✓ Robust und wartungsarm!
- ✓ Staubarmes Arbeiten mit Ø 50mm Sauganschluss
- ✓ Swiss Made

DECONFORCE

powered by www.siprotool.ch

Technische Daten

| | |
|-----------------|---------------|
| Fräsbreite | 90 mm |
| Frästiefe | 0 - 12 mm |
| Motorleistung | 1250 W |
| Drehzahl | 10.000 U/min |
| Anschluss | 230 V / 50 Hz |
| Sauganschluss Ø | 50 mm |



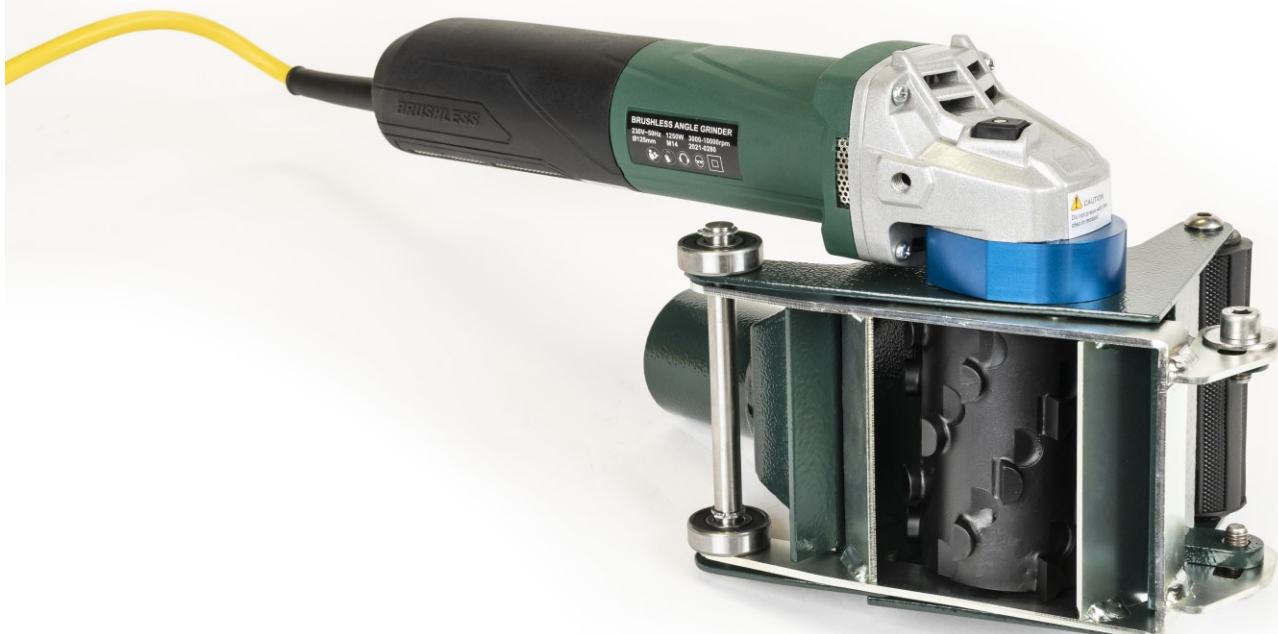
Walzen

Fräswalze PKD

Schleifwalze B2 Blau



SIPRO TOOL AG
Hochleistungs-Diamantwerkzeuge



artic.tec MAX 82 Sanierungsfräse

Die Handfräse ist konzipiert zum Abtrag von Fliesenklebern, Beschichtungen, Spachtelmassen, festen und zäh-elastischen Klebern, Anstrichen, Putzen.

- ✓ bürstenlose Sanierungsfräse
- ✓ stufenlose Tiefeneinstellung 0 – 10 mm
- ✓ staubarme Arbeitsweise
- ✓ 180 Grad verstellbarer Maschinenkörper

| Technische Daten | Max 82 |
|------------------|-------------|
| Fräswalze. | 82 mm |
| Motorleistung | 1400 W |
| Drehzahl | 6.400 U/min |
| Anschluss | 230 V |
| Sauganschluss Ø | 38 mm |
| Gewicht | 4,8 kg |
| Arbeitstiefe: | 0-10 mm |



Diamant-Walze ROT

Einsatzbereiche:

Geeignet für abrasive Materialien wie z. B. Beton, Altbeton, Estrich, Putz, flügel- geglätteter Beton, Terrazzo, mineralische Böden, u.v.m. mittlere Bindung
33 Diamantsegmente, Korn 30/4



Diamant-Walze Blau

Einsatzbereiche:

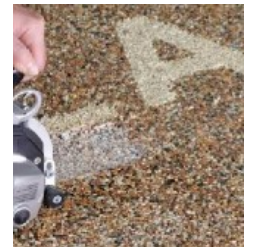
Geeignet für härtere Materialien wie z. B. Beton, Altbeton, flügel- geglätteter Beton, Terrazzo, mineralische Böden, u.v.m. weiche Bindung
33 Diamantsegmente, Korn 30/40



Diamant-Walze Hybrid

Einsatzbereiche:

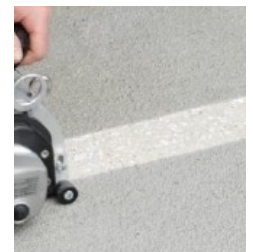
Beschichtungen, Versiegelungen, An- striche, Asphalt, Gussasphalt, Klebe- reste, Ausgleichsmassen, Spachtel- massen, Steinteppich, u.v.m.
33 Hybridsegmente, Dia & PKD-Splitt



PKD-Walze

Einsatzbereiche:

Beschichtungen, Versiegelungen, An- striche, Asphalt, Gussasphalt, Tapete, Putz, OS11, MMA, Epoxy, Schadstoffe, u.v.m. 14 definierte PKD-Schneiden



artic.tech DF-H125 Handschleifmaschine

Leichtgewichte mit beeindruckender Kraft:

- ✓ leichtgewichtige Konstruktion für eine einfache Handhabung
- ✓ kräftiger Brushless Motor mit überwältigender Kraft
- ✓ keine Sorgen mehr über Unterspannungsprobleme oder Durchbrennen
- ✓ integrierte Randöffnung in der Absaughaube für präzise Handschleifarbeiten
- ✓ optional HD-Version mit doppelt gelagertem Aluminium-Getriebe
- ✓ für zusätzliche Robustheit

| Technische Daten | DF 125 |
|-------------------|---------------------|
| Schleif-Durchme. | 125 mm |
| Motorleistung | 1250 W |
| Drehzahl regelbar | 3.000 -11.000 U/min |
| Anschluss | 230 V / 50 Hz |
| Sauganschluss Ø | 38 mm |
| Gewicht | 3,2 kg |



SIPR TOOL AG
Hochleistungs-Diamantwerkzeuge

BRUSHLESS

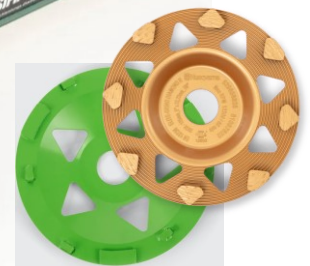
Scheiben auf Seite 2X

artic.tech DF-150 Handschleifmaschine

Leichtgewichte mit beeindruckender Kraft bei nur 2000W:

- ✓ leichtgewichtige Konstruktion für eine einfache Handhabung
- ✓ kräftiger Brushless Motor mit überwältigender Kraft
- ✓ keine Sorgen mehr über Unterspannungsprobleme oder Durchbrennen
- ✓ integrierte Randöffnung in der Absaughaube für präzise Handschleifarbeiten
- ✓ optional HD-Version mit doppelt gelagertem Aluminium-Getriebe
- ✓ für zusätzliche Robustheit

| Technische Daten | DF 150 |
|------------------|---------------|
| Schleif-Durchme. | 125 mm |
| Motorleistung | 2000 W |
| Drehzahl | 9500U/min |
| Anschluss | 230 V / 50 Hz |
| Sauganschluss Ø | 38 mm |
| Gewicht | 5 kg |



SIPR TOOL AG
Hochleistungs-Diamantwerkzeuge

Scheiben auf Seite 2X

Technische Daten **BHG G125**

| | |
|-------------------|---------------|
| Schleif-Durchme. | 125 mm |
| Motorleistung | 2.200 W |
| Drehzahl regelbar | Ja |
| Anschluss | 230 V / 50 Hz |
| Sauganschluss Ø | 38mm |
| Gewicht | 5 kg |



Scheiben auf Seite 2X

Technische Daten **BGV AVO**

| | |
|------------------|--------------|
| Schleif-Durchme. | 180 mm |
| Motorleistung | 2.600 W |
| Drehzahl | Nein |
| Anschluss | 230V / 50 Hz |
| Sauganschluss Ø | 36mm |
| Gewicht | 5,4 kg |



Technische Daten **K 4000 Cut-n-Break**

| | |
|----------------------|----------------|
| Max. Schnitttiefe | 400 mm |
| Motorleistung | 2.700 W |
| Kühlmittel | Nass / Trocken |
| Anschluss | 230V / 50 Hz |
| Geschwindigkeit max. | 60m/s |
| Gewicht | 8,4 kg |



Technische Daten **K1 Pace**

| | |
|----------------------|---------|
| Max. Schnitttiefe | 121 mm |
| Kühlmittel | trocken |
| Anschluss | Akku |
| Geschwindigkeit max. | 59 m/s |
| Gewicht | 7,2 kg |



Husqvarna BGS 250 MK III

Die strapazierfähige BGS 250 ist eine Handbetonschleifmaschine, die speziell für die Bearbeitung kleiner bis mittlerer Betonoberflächen entwickelt wurde. Der maßgeschneiderte Schleiftopf der Maschine ermöglicht geringe Vibrationen und hohe Produktivität. Der verstellbare Handgriff trägt zu einem komfortablen Bedienerlebnis bei und gestaltet zusammen mit dem geringen Gewicht der Maschine den Transport der BGS 250 sehr einfach. Die BGS 250 wird einfach eingesteckt und per Knopfdruck gestartet.

Optional mit Asbest-Unterdruckabschaltung!

- ✓ kräftiges Schleifen
- ✓ effizientes Staubmanagement
- ✓ einstecken und schleifen
- ✓ einfacher Transport
- ✓ ergonomischer Griff
- ✓ effektive Staubaufnahme
- ✓ optimale Produktivität

| Technische Daten | BGS 250 |
|-------------------|---------------|
| Abmessungen | 119x50x93 cm |
| Arbeitsbreite | 250 mm |
| Motorleistung | 2,2kW / 230V |
| Drehzahl | 1.440 U/min |
| Anschluss | 230 V / 50 Hz |
| Gewicht | 62 kg |
| Max. Schleifdruck | 35 kg |



Husqvarna PG 280 / PG 400 / PG 510

Die PG 280 ist eine Einscheibenschleifmaschine, die Sie schnell zum beidseitigen Randschleifen umrüsten können. Sie schleift effizient Kleber, Farbe, Epoxid und Spachtelmasse. Mit einer Schleifbreite von 280 mm ist sie für kleine bis mittlere Oberflächen geeignet. Das Gerät wurde so konzipiert, dass es eine ergonomische Arbeitsposition ermöglicht und leicht und bequem zu bedienen ist.

- ✓ Einfaches Abtragen
- ✓ Einfach zu transportieren
- ✓ Schnelles Umstellen zum randschleifen
- ✓ Schneller Werkzeugwechsel

| Technische Daten | PG 280 | PG 400 | PG 510 |
|------------------|---------------|-------------|------------|
| Arbeitsbreite | 280 mm | 400 mm | 515 mm |
| Motorleistung | 2,2 kW / 230V | 4kw/ 400V | 4 kW/ 400V |
| Drehzahl | 1.420 U/min | 1.450 U/min | 580 U/min |
| Gewicht | 72 kg | 110 kg | 133 kg |



Husqvarna BG 250 **400V**

Die BG 250 ist eine Einscheiben-Betonschleifmaschine, die für schwere Anwendungen in der Betonoberflächen-vorbereitung entwickelt wurde. Die BG 250 ist sehr einfach und komfortabel in der Anwendung sowie vibrations-arm. Dank der zwei vorderen Griffe ist es möglich, die Maschine eine Treppe hochzuheben. Die BG 250 hat einen asymmetrischen Staubabzug mit eingebaute Deflektor für eine verbesserte/optimierte Staubabsaugung. Zudem ist sie mit einem speziellen Antriebssystem für eine optimale Lastverteilung ausgestattet.

- ✓ **kräftiges Schleifen**
- ✓ **effizientes Staubmanagement**
- ✓ **einfacher Transport**
- ✓ **vielseitig**



Technische Daten BG 250

| | |
|---------------|---------------|
| Abmessungen | 130x46x111 |
| Arbeitsbreite | 250 mm |
| Motorleistung | 5,5 kW / 400V |
| Drehzahl | 1.920 U/min |
| Anschluss | 400 V / 50 Hz |
| Gewicht | 146 kg |



FG 250 Schleifmaschine

Eine äußerst robuste Eintellerschleifmaschine

Die IMPACTS Schleifmaschine FG250 ist eine robuste, Bediener freundliche Schleifmaschine. Eine große Auswahl an Diamantwerkzeugen ermöglicht die Anpassung an nahezu Schleifdruck kann mittels Zusatzgewichten reguliert werden. Möglichkeit zur Staubabsaugung.

Besondere Merkmale

- ✓ Robuste und kompakte Bauweise.
- ✓ Werkzeugvielfalt.
- ✓ Einfache Bedienung.
- ✓ Effiziente Staubabsaugung.
- ✓ **Passend für 250mm Blastrac/Husqvarna Scheiben**

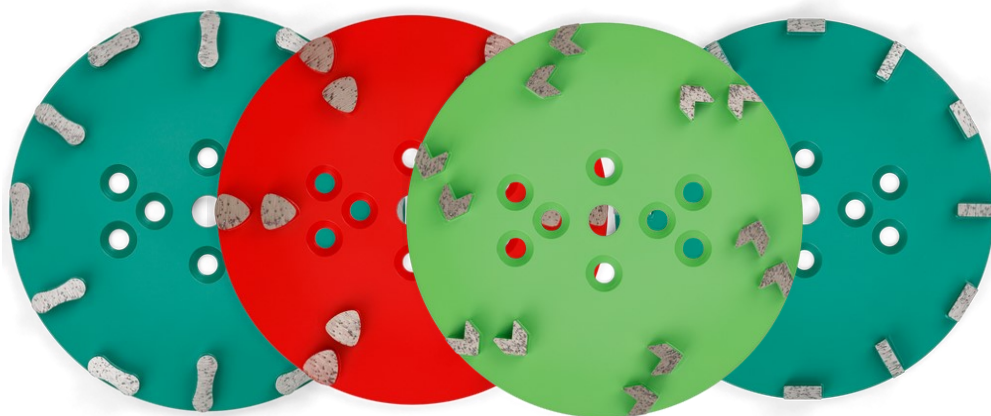
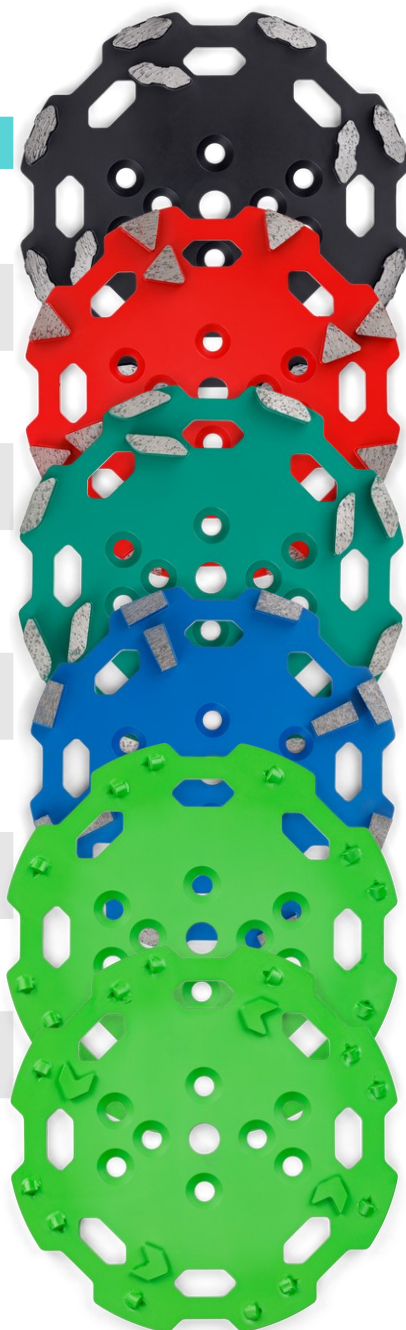


Technische Daten FG 250

| | |
|-------------------|---------------------------------------|
| Schleif-Durchme. | 250 mm |
| Motorleistung | 5500 W |
| Drehzahl regelbar | 8.500 U/min |
| Anschluss | 400V, 50 hz CEE 16 A |
| Sauganschluss Ø | 75 mm |
| Gewicht | 130 kg inkl. Zusatzgewicht 2x zu 6 kg |

Schleifscheiben für BG (S) 250 & Impacts FG 250

| Artikel | Material | Farbe | Art. Nr |
|----------------------------------|---|---------|------------|
| ELITE-GRIND PREMIUM +X | Extra gehärteter Beton, hart | Schwarz | 540869801 |
| ELITE-GRIND PREMIUM +S | Gehärteter Beton, weich, nicht abrasiv | Blau | 540869701 |
| ELITE-GRIND PREMIUM +M | Gehärteter Beton, mittelhart, nicht abrasiv | Grün | 540869601 |
| ELITE-GRIND PREMIUM +H | Gehärteter Beton, hart, nicht abrasiv | Rot | 540869701 |
| ELITE-GRIND DISC T-REX Super PKD | hochaggressive Schleifscheibe- Beschich 1-3mm | Grün | 540870301 |
| ELITE-GRIND DISC T-REX 0 | Wie oben nur für dünnere Beschichtungen | Grün | 540870401 |
| ARTIC.TECH 250 PKD | Super aggressive Premium PKD Scheibe | Schwarz | 572-250PKD |
| VARI-GRIND M | Gehärteter Beton, mittelhart, nicht abrasiv | Grün | 540869901 |
| VARI-GRIND H | Gehärteter Beton, hart, nicht abrasiv | Rot | 540870001 |
| VARI-GRIND ARROW 0 | Extra gehärteter Beton, hart | Schwarz | 540870201 |
| TACTI-GRIND M | Gehärteter Beton, mittelhart, nicht abrasiv | Grün | 540870101 |



Mit diesem Kit können Sie einen einfachen Kratztest durchführen, um die Härte des Betons oder eines harten Bodens in Bezug auf die Mohs-Skala zu bestimmen. Hierdurch können Sie entscheiden, welche Diamantwerkzeugbindung für eine optimale Schleifleistung verwendet werden soll. Dies spart Zeit und Kosten! Art-Nr.: 593 31 69-01



EZ Wings für Schleifmaschinen



BETONSCHLEIFEN METALLWERKZEUGE

| ELITE-SERIE | | | | | | | | |
|----------------|---------------------------------|---------------------------------|-------------------|---------------|-------------------|---------------|------------------|--------------------|
| Anwendung | Entfernen dicker Beschichtungen | Entfernen dünner Beschichtungen | Beton, sehr weich | Beton, weich | Beton, mittelhart | Beton, hart | Beton, sehr hart | Beton, extrem hart |
| Leistungsstufe | Elite-Grind | Elite-Grind | Elite-Grind | Elite-Grind | Elite-Grind | Elite-Grind | Elite-Grind | Elite-Grind |
| Werkzeug-name | EZ T-REX® SUPER/DOME | EZ T-REX® 0 | EZ XS | EZ S | EZ M | EZ H | EZ X | EZ SHARXX |
| Körnung PCD | | | | | | | | |
| Körnung 16 | | | | | | | | |
| Körnung 25 | | | | | | | | |
| Körnung 30 | | | | | | | | |
| Körnung 50 | | | | | | | | |
| Körnung 100 | | | | | | | | |
| Anbaugerät | EZchange Wing | EZchange Wing | EZchange Wing | EZchange Wing | EZchange Wing | EZchange Wing | EZchange Wing | EZchange Wing |

BETONSCHLEIFEN METALLWERKZEUGE

| VARI-SERIE | | | | | TACTI-SERIE | |
|----------------|---------------------------------|---------------|-------------------|---------------|-------------|-------------------|
| Anwendung | Entfernen dicker Beschichtungen | Beton, weich | Beton, mittelhart | Beton, hart | | Beton, mittelhart |
| Leistungsstufe | Vari-Grind Ez | Vari-Grind | Vari-Grind | Vari-Grind | | Tacti-Grind |
| Werkzeug-name | T-REX® CLASSIC | EZ S | EZ M | EZ H | | EZ M |
| Körnung PCD | | | | | | |
| Körnung 16 | | | | | | |
| Körnung 25 | | | | | | |
| Körnung 30 | | | | | | |
| Körnung 50 | | | | | | |
| Körnung 100 | | | | | | |
| Anbaugerät | EZchange Wing | EZchange Wing | EZchange Wing | EZchange Wing | | EZchange Wing |

SPEZIELLE ANWENDUNGEN

| | ELITE-SERIE | VARI-SERIE |
|----------------|---------------------|---------------|
| Anwendung | Natursteinschleifen | Holzschleifen |
| Leistungsstufe | Elite-Grind | Vari-Grind |
| Werkzeug-name | SGW | EZ SL |
| Körnung PCD | | |
| Körnung 16 | | |
| Körnung 25 | | |
| Körnung 30 | | |
| Körnung 50 | | |
| Körnung 100 | | |
| Anbaugerät | Kreuz | EZchange Wing |
| Abmessungen | 6"/9"/11" | |

Schleifscheiben / PKD-Scheiben

Ø 85, 105, 115, 125 & 180 mm

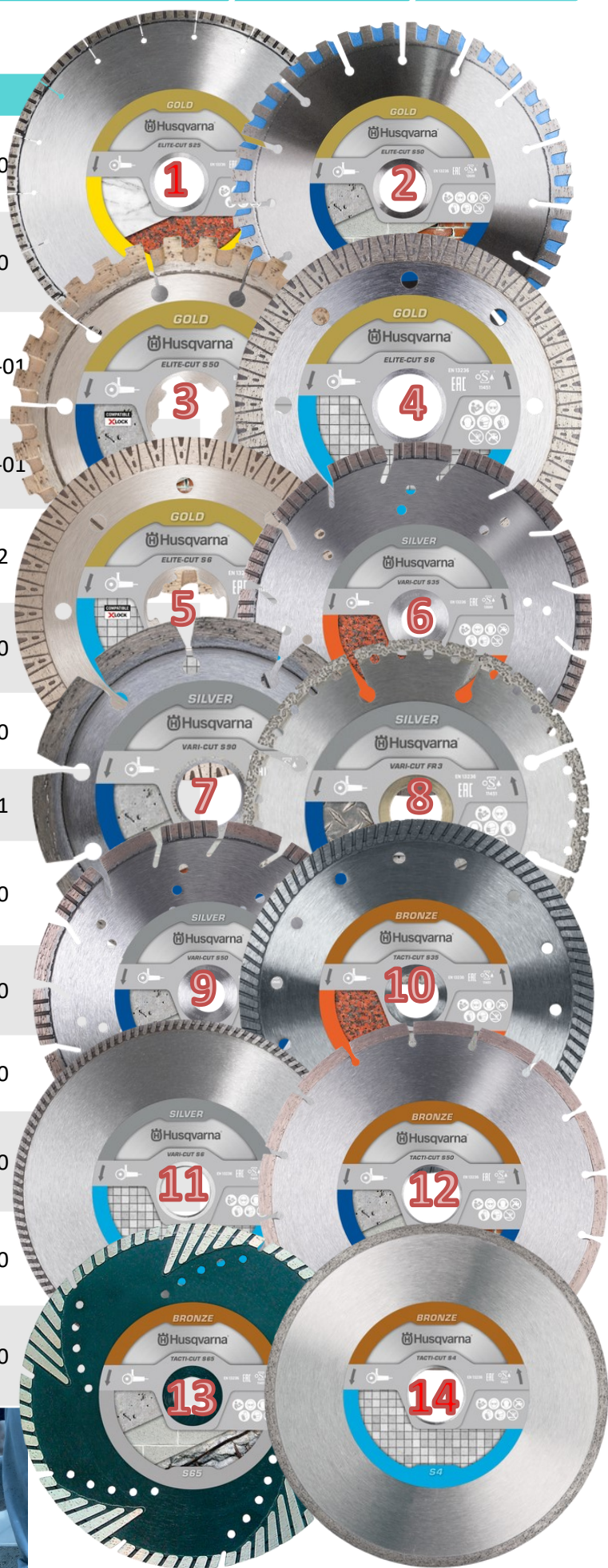
| Artikel | Material | Farbe | Art.Nr. |
|--|--|--------|---------------|
| ELITE-GRIND PKD T-REX Super Ø75, 125 & 180 7/8 | Dicke Epoxidschicht / Dicke Lackschicht Dicke Nivilierschicht Teppichkleber | Grün | 529859325 |
| ELITE-GRIND T-REX 0 Ø125 & 180 7/8 | Dünne Epoxidschicht, Dünne Lackschicht Dünne Nivilierschicht, Keramikkleber, Vinylkleber | Grün | 546723025 |
| ELITE-GRIND STAR M Ø125 & 180mm 7/8 Körnung: 25 / 30 / 50 / 100 | Mittelharter Beton und Naturstein | Gold | 529856325 |
| ELITE-GRIND STAR H Ø125 & 180mm Körnung: 25 / 30 / 50 / 100 | Harter Beton und Naturstein | Gold | 529856825 |
| VARI-GRIND ARROW Ø105, 125 180mm 5/8 & 7/8 Körnung 50 | Dünne Epoxidschicht / Dünne Lackschicht, Dünne Nivilierschicht Keramikkleber / Vinylkleber | Silber | 546403004 |
| VARI-GRIND DOUBLE S Ø105, 125 180 5/8 7/8 5/8 | Weicher Beton und Naturstein Körnung 50 | Silber | 579821540 |
| VARI-GRIND TURBO M Ø105, 125 180 5/8 7/8 5/8 | Mittelharter Beton und Naturstein Körnung 50 | Silber | 579821440 |
| VARI-GRIND SPIRAL H Ø105, 125 180 5/8 7/8 5/8 | Harter Beton und Naturstein Körnung 50 | Silber | 547744701 |
| TACTI-GRIND DOUBLE S Ø105, 115, 125, 180 7/8 Körnung 50 | Weicher Beton und Naturstein, ausgezeichnetes Preis-Leistungs- Verhältnis | Bronze | 582242330 |
| TACTI-GRIND™ TURBO M Ø105, 115, 125, 180 7/8 Körnung 50 | Mittelharter Beton und Naturstein, ausgezeichnetes Preis-Leistungs-Verhältnis | Bronze | 582242222 |
| ams-Allrounder Ø125 | günstige/gute Diamantscheibe, ultimative Allrounderscheibe für weiche Untergründe | BLAU | 572-All125 |
| Coat-EX Ø125 | ideal für weiche Beschicht- ungen: Bitumen, Anstriche, Klebe, Parkettkleber | Silber | 572-coatex125 |
| Roter Pfeil Ø125 | Brutaler Abtrag, grober Diamant, sehr aggressiv; Ideal für die Betonbearbeitung, Harte Beschichtungen | Rot | 572-roterpf |



**HOCHWERTIGE DIAMANTTRENNSCHEIBEN
FÜR ALLE WINKELSCHLEIFER**

| N | Artikel ø mm | Material | Art.Nr. |
|----|--|--|--------------|
| 1 | ELITE-CUT S25 ø 115, 125, 230 | +++Naturstein, ++Beton, +Platten, +Ziegel | 579804430 |
| 2 | ELITE-CUT S50 ø 115, 125, 150, 180, 230 | +++Naturstein, ++Beton, +++Platten, +++Ziegel, ++Abrasives | 579804730 |
| 3 | ELITE-CUT S50 X-LOCK ø 125 | ++Naturstein, +++Beton, +++Platten, +++Ziegel, ++Abrasives | 534 44 35-01 |
| 4 | ELITE-CUT S6 ø 115, 125 | ++Glas-, +++Keramik-, +++Hart-, +++Porzellan-fliesen | 534 44 36-01 |
| 5 | ELITE-CUT S6 X-LOCK | ++Glas-, +++ Keramik-, +++Hart-, +++Porzellanfliesen | 579818832 |
| 6 | VARI-CUT S35 ø 115, 125, 230 | +++Naturstein, +++Beton, +++Platten, ++Ziegel, | 579807330 |
| 7 | VARI-CUT S90 ø 125 | +++Zementfugen | 579808140 |
| 8 | VARI-CUT FR3 ø 115, 125, 230 | +++Eisen,+++ Stahl, +++PVC | 574853701 |
| 9 | VARI-CUT S50 ø 115, 125, 150, 180, 230 | ++Naturstein, +++Beton, +++Platten, +++Ziegel, ++Abrasives | 579807930 |
| 10 | TACTI-CUT S35 ø 115, 125, 230 | +++Naturstein, +++Beton, +++Platten, ++Ziegel, | 579820430 |
| 11 | VARI-CUT S6 ø 115, 125, 230 | +++Keramikfliesen | 582211130 |
| 12 | TACTI-CUT S50 ø 115, 125, 150, 180, 230 | ++Naturstein, +++Beton, +++Platten, +++Ziegel, ++Abrasives | 579819230 |
| 13 | TACTI-CUT S65 ø 115, 125, 230 | ++Beton, ++Platten, +++Ziegel, +++Abrasives | 579820530 |
| 14 | TACTI-CUT S4 ø 105, 115, 125, 180, 230 | +Glas-, +++Keramik-, +Hart-, +Porzellan- fliesen | 579819620 |

| Produkt | Segmenthöhe |
|-----------|-------------|
| S6 / S90 | 10mm |
| S35 / S65 | 15mm |
| S50 | 12/15mm |



Größere auf Anfrage

BT 17 System ASBESTOS

Verfahren mit geringer Exposition



HOHE ABTRAGSLEISTUNG
FÜR OPTIMALEN
ARBEITSFortsCHRITT

SYSTEM FÜR DAS ABSCHLEIFEN VON ASBESTHALTIGEN KLEBERN VON MINERALISCHEM UNTERGRUND AUF BODENFLÄCHEN

VERFAHREN MIT GERINGER EXPOSITION NACH TRGS 519 ASBEST
(TECHNISCHE REGELN FÜR GEFÄHRSTOFFE: ASBEST - ABRUCH-,
SANIERUNGS- ODER INSTANDHALTUNGSARBEITEN)



| Technische Daten | 230 ASBESTOS | DC Tromb |
|-----------------------|---------------|---------------|
| Schleif-Durchme. (mm) | 230 / 125 | - |
| Motorleistung | 230V 2000 W | 230V 3000 W |
| Drehzahl Schleifm. | 1500 U/min | - |
| Schlauchanschluss Ø | 50 mm | 76 mm |
| Gewicht Maschine (kg) | 44 | 40 |



**Interesse?
Sprechen Sie uns an!**

BT 57 System

Emissionsarmes Wandfräsverfahren

ANWENDUNGSBEREICHE:

Abfräsen asbesthaltiger Fliesenkleber, Putze,
Spachtelmassen und Farben von festen mineralischen
Untergründen (Beton, Mauerwerk) an Wänden bzw.
Teilflächen von Wänden inkl. Rändern und
Fensterlaibungen in Gebäuden sowie Entfernen von
Fliesen auf unterschiedlichen mineralischen festen
asbesthaltigen Untergründen.



BT 33.6 System

Emissionsarmes Bodenfräsverfahren

ANWENDUNGSBEREICHE:

Ausbauen von Vinyl-Asbestplatten (auch Floor-Flex oder Flex-
Platten) in Verbindung mit dem Entfernen des asbesthaltigen
Klebers von mineralischem Untergrund.
Jeder Arbeitsgang kann auch einzeln ausgeführt werden.

Mit kleinen Asbestschein,
TRGS 519 Anlage C, zzgl. Q1E
Keine Asbestanmeldung nötig!



Weitere BT-Verfahren auf Anfrage verfügbar!

Pirat Wandbalancer für Maschinen

- ✓ der Pirat erleichtert die Arbeiten für die Wandbearbeitung mit Handgeräten wie z.B. Fräsen, Schleifmaschinen, Strahlmaschinen und Abbruchhämmer
- ✓ extrem leicht und robust -
- ✓ hoher Praxisbezug
- ✓ Einsatz für sämtliche Handgeräte möglich
- ✓ Umbau in weniger al 1 Minute
- ✓ Räume bis 10m² ohne umsetzen
- ✓ 1-Mann Einrichtung
- ✓ Pirat steigert erheblich die Flächenleistung, da weniger Kraft aufgebraucht werden muss
- ✓ bis Raumhöhen von 2.90m -

Optionale Höhen-Erweiterung und als Version mit Balancer (bis 10 kg) verfügbar.

Bald auch für die Decke!



Komplettes Bodenschleifset

Stabschleifmaschine mit zwei Griffen, 1,6KW Motor Abgabeleistung, Elektronikbox für 230V, Drehzahl von 500-4.000U/min stufenlos regulierbar, inkl. Diamantschleifscheibe DM165mm, Ganzes Set komplett mit Wasser reinigbar. Die XB165 wurde mit bürstenlosen Motoren entwickelt (geräuscharm, vibrationsfrei, langlebig und wasserdicht) für Anwendungen in der Renovierung, im Bauwesen, bei Abbrucharbeiten, Asbestsanierung und Rückbau. Geeignet für schwere Schleifarbeiten zur Entfernung von Putz, Harz, Bitumen usw. Diese Schleifmaschine ist mit verschiedenen ergonomischen Hilfsmitteln aus unserem Sortiment kompatibel und ermöglicht ein müheloses Schleifen an der Decke. Der Schleifer kann sowohl mit Diamantscheiben als auch mit Pads verwendet werden.



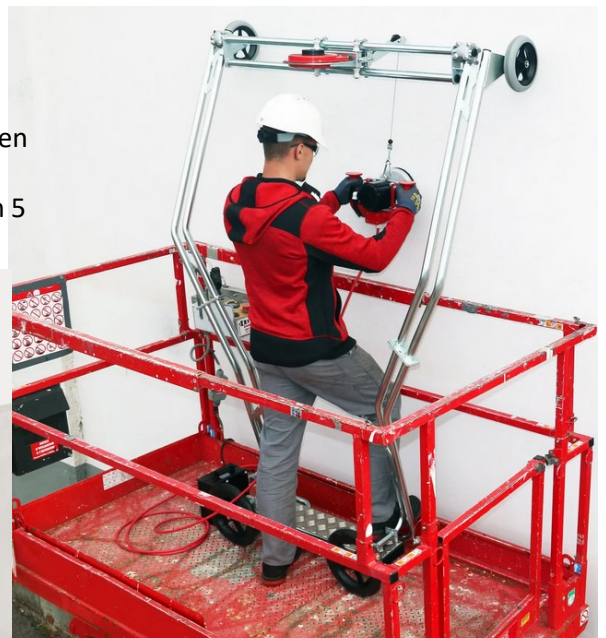
Deckenschleifwagen

Der Gazelle-Premium-Wagen trägt die XB165 (oder eine andere kompatible Maschine) für ermüdungsfreies Deckenschleifen. 36,2 kg, Arbeitshöhe bis 3,80 m, nicht markierende Räder. Einzelbediener-Leistung 7 bis 12 m²/h auf Beton, 4-fach gegenüber Handstange.

Wand- Deckenschleifsystem

Das Wandschleifsystem trägt den Schleifer beim Wand- und Deckenschleifen und entlastet die Arme des Bediener. 31 kg, stabiler H-Rahmen, höhenverstellbar. RULA-Messungen: Muskellast über 200 m² Wände durch 5 geteilt vs manuelles Schleifen. Lässt sich mit Gecko-Ausgleicher und Eland-Wagen für grössere Flächen kombinieren.

| Technische Daten | Wandgestell |
|--------------------|----------------|
| Maße (m) | 1,55x0,40x0,45 |
| Max. Höhe (m) | 2,30 |
| Drehzahl Schleifm. | 1500 U/min |
| Kabel Länge | 1,80m |
| Gewicht Maschine | 31 kg |



FR 200 Fräse

Die Beton- Estrich – Oberflächenfräse FR 200 ist in der Lage, eine Vielzahl unterschiedlicher Aufgaben zu bewältigen, von der einfachen Reinigung bis hin zum schwierigen Entfernen von Straßenmarkierungen.

- ✓ Asphalt- und Gussasphaltflächen
- ✓ Beton und Zement, Kunststein, Bodenfliesen
- ✓ Estriche aus Zement, Holzzement, Keramik usw.
- ✓ Naturstein
- ✓ Metalle
- ✓ Thermoplastische Werkstoffe

| Technische Daten | FR 200 | HG 200 400V |
|------------------|---------------|--------------|
| Schleif-Durchme. | 200 mm | 180 mm |
| Motorleistung | 2200 W | 2200 W |
| Abstand zur Wand | 55 mm | 55 mm |
| Anschluss | 230 V / 50 Hz | 400V / 50 Hz |
| Sauganschluss Ø | 50 mm | 50 mm |
| Gewicht | 39 – 46 kg | 63 kg |



VA 25 S Fräse

Je nach Messertyp können z.B. harte, spröde bis feste oder elastische Oberflächenmaterialien bearbeitet werden, für mittlere bis große Flächen. Ausgerüstet mit einem Vibrationsdämpfungssystem und einer stufenlosen Tiefenstellvorrichtung bietet die VA 25 S höchsten Bedienungskomfort und höchste Arbeitsleistung. Für jede Herausforderung gibt es die passenden Lamellen. Die VA 25 S ist als Benzin- oder Elektrogerät erhältlich.

- ✓ Asphalt- und Gussasphaltflächen
- ✓ Beton und Zement, Kunststein, Bodenfliesen
- ✓ Estriche aus Zement, Holzzement, Keramik usw.
- ✓ Naturstein
- ✓ Metalle
- ✓ Thermoplastische Werkstoffe

| Technische Daten | VA 25 S 230V & 400V |
|---|-----------------------------|
| Arbeitsbreite | 250 mm |
| Motorleistung | 4000 W |
| Gewicht | 95 – 116 kg |
| Leistung | 200V 50 Hz oder 400V / 50Hz |
| Maße | 950 x 455 x 1165 mm |
| Standardbestückung: 6-kant Lamellen o. nach Wahl | |



Größere Maschinen auf Anfrage:

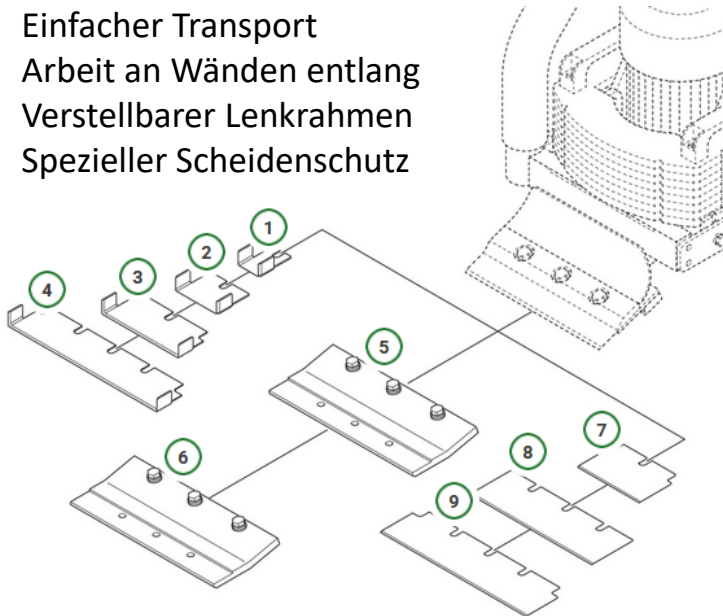


BS 75 & 110

Die BS 75/ 110 sind leistungsstarke selbstfahrende Maschinen, ideal für mittelgroße Renovierungsarbeiten im Innen- und Außenbereich. Dieser Bodenabzieher ist aus robustem Metall gefertigt und garantiert Langlebigkeit und Haltbarkeit auf der Baustelle. Diese Maschine hat eine Vorwärts- und Rückwärtsfunktion und ist serienmäßig mit einer Drehzahlregelung ausgestattet. Dank der überwiegend elektronischen Komponenten ist dieser Bodenabzieher nahezu wartungsfrei. Darüber hinaus kann dieser Bodenabzieher in 3 Teile zerlegt werden, um den Transport über Treppen und in Fahrzeuge zu erleichtern.

| Technische Daten | BS 110 | BS 75 |
|---------------------|--------------------|---------------------|
| Leistung | 1500 W | 1500 W |
| Spannung | 230V | 230V |
| Nennleistung | 16 A | 16A |
| Arbeitsgeschwi. | 2,5-18,5m/min | 2,5-18,5m/min |
| Arbeitbreit | 50 cm | 50 cm |
| Art der Arbeit | selbstfahrend | selbstfahrend |
| Gewicht | 170 kg | 128 kg |
| Abmessungen cm | 87x51x100 | 96x51x106 |
| Vibration am Lenker | 4 m/s ² | 4,6m/s ² |

- ✓ Einfacher Transport
- ✓ Arbeit an Wänden entlang
- ✓ Verstellbarer Lenkrahmen
- ✓ Spezieller Scheidenschutz



Auch als größere Stripper u.a. mit Propan Antrieb verfügbar.



auch zur
MIETE



NP Nadelpistolen

Das Gerät ist für Bearbeitung von Metall-, Beton- und Steinoberflächen zum Reinigen, Entrosten, Aufrauen, Entkrusten, Klären, Glätten und Stocken bestimmt.

Besondere Merkmale

- ✓ Robuste und kompakte Bauweise.
- ✓ Werkzeugvielfalt.
- ✓ Einfache Bedienung.
- ✓ Effiziente Staubabsaugung.



| Technische Daten | NP 23 | NP 23k | NP 34 | NP 34K |
|---------------------------|-----------------------|-----------------------|-----------------------|-----------------------|
| Nadel ø 3 mm | 19 Stk. spitz | 19 Stk. stumpf | 28 Stk. spitz | 28 Stk. stumpf |
| Luftverbrauch | 100 l/min | 100 l/min | 125 l/min | 125 l/min |
| Max. zulässiger Luftdruck | 7 bar, 100 psi | 7 bar, 100 psi | 7 bar, 100 psi | 7 bar, 100 psi |
| Vibrationswert am Griff | 5,48 m/s ² | 8,91 m/s ² | 6,48 m/s ² | 9,61 m/s ² |
| Schalldruckpegel | < 100,7 db(A) | < 100,7 db(A) | < 100,7 db(A) | < 100,7 db(A) |
| Gewicht | 2,6 kg | 2,2 kg | 3,2 kg | 3 kg |
| Anschlußgewinde | G 3/8" | G 1/4" | G 3/8" | G 1/4" |



VOGT® Hammer

VH 60 Hammer

VOGT Hammer für die Sanierung



Einsatzbereiche:

- ✓ Sanieren von Beton- und Sandsteinwänden
- ✓ Entfernen aller Bodenbeläge und Kleberreste
- ✓ Ablösen von Wärmedämmverbundsystemen
- ✓ Abschlagen von Innen-, Aussen- und Dekorputz
- ✓ Grab und Verdichtungsarbeiten im Sockelbereich
- ✓ Entfernen von Mörtelresten und Schalungsstößen
- ✓ Freilegen von Mauerwerks- und Abdichtungsfugen
- ✓ Verdichten bei Erstellung von Stampflehmwänden
- ✓ Abtragen von Beschichtungen und Spachtelmassen

Vorteile:

- ✓ Untergrundschonend
- ✓ Große Werkzeugauswahl
- ✓ Schneller Werkzeugwechsel
- ✓ Ergonomische, aufrechte Arbeitshaltung
- ✓ Effektives Arbeiten durch hohe Schlagkraft
- ✓ 2 Jahre Garantie auf Gerät und Werkzeug
- ✓ Geringer Luftverbrauch ermöglicht Einsatz von 230 Volt Kompressoren
- ✓ Ermüdungsfreies Arbeiten durch geringes Gewicht und Vibrationsdämpfung



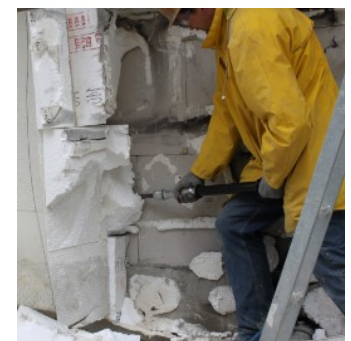
Deckenputz abschlagen



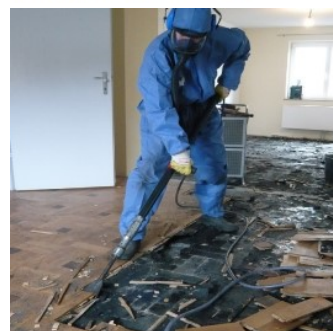
Abstoßen von Wandfliesen



Lösen von Bodenfliesen



Dämmung abtragen



Parkett entfernen



Weiche Beläge lösen

Meißelhämmer

Ideal zum Entfernen von Teppich, Abschlagen von altem Verputz, Stockern von Naturstein, Ausmeisseln von Fugen und Spitzarbeiten an Mauerwerk.

Für jeden Arbeitseinsatz gibt es den richtigen Meißelhämmer mit verschiedenen Meisselaufsätzen.

Besondere Merkmale

- ✓ Robuste und kompakte Bauweise.
- ✓ Werkzeugvielfalt.
- ✓ Einfache Bedienung.
- ✓ Effiziente Staubabsaugung.



| Technische Daten | Luft Verbrauch | Max. Luftdruck | Vibration | Gewicht |
|------------------|----------------|----------------|------------------------|---------|
| MH 23 | 100 l/min | 7 bar | 9.07 m/s ² | 2,4 kg |
| MH 34 | 125 l/min | 7 bar | 10.29 m/s ² | 2,5 kg |
| BGV 34 | 125l/min | 7 bar | 11,40 m/s ² | 4 kg |
| MHV 45 | 158 l/min | 7 bar | 17.10 m/s ² | 8 kg |



Zubehör

| 40 x 520 mm 700207 | 40 x 250 mm 700194 | 24 x 190 mm 700193 | 290 mm 700196 | 60 x 300 mm 708582 | 24 x 260 mm 700195 |
|-----------------------|-----------------------|-----------------------|--|-----------------------|-----------------------|
| | | | | | |
| 100 x 180 mm - 700205 | | | Carpet removal chisel, 210 mm - 706867 | | |
| | | | | | |

Luftentfeuchter / Bautrockner



- ✓ Hohe Entfeuchtungsleistung auch bei niedrigen Temperaturen
- ✓ Staub- und Feuchteschutz für sämtliche Elektrokomponenten
- ✓ Wartungsfreundliche Konstruktion
- ✓ Praxisoptimiertes Design
- ✓ Mobil und stapelbar für platzsparende Lagerung
- ✓ Abtauautomatik
- ✓ Überfüllungsschutz mit Autoabschaltung
- ✓ Analog-Hygrostat
- ✓ Kondensatanschluss
- ✓ Kompressor-Hitzeschutz mit Abschaltautomatik bei 35°C

auch zur
MIETE

| Technische Daten | TTK 125 S | TTK 175 S | TTK 355 S |
|---|-------------|-------------|-------------|
| Leistung (30°C/80% r.F.) l/24h | 28 | 40 | 55 |
| Umluftmenge m ³ /h | 250 | 580 | 490 |
| Arbeitsbereich Temperatur °C | 5-32 | 5-32 | 5-32 |
| Arbeitsbereich rel. Luftfeuchtigkeit & r.F. | 35-90 | 35-90 | 35-90 |
| Netzspannung V/Hz | 500 | 600 | 1.400 |
| Kompressor | Rollkolben | Rollkolben | Rollkolben |
| Kältemittel Typ/g | R290/150 | R290/150 | R454C/650 |
| Tankinhalt l | 6 | 6 | 6 |
| Produktgröße (L x B x H) mm | 375x345x603 | 390x380x643 | 390x380x725 |
| Gewicht kg | 26 | 35 | 39 |

Sauger

UHG's

Schleusen

**Schleifen
Fräsen**

Strippen

Trocknen



DH 62



TTK 125 S



DT 860

auch zur
MIETE

KT 45

| Technische Daten | DH 62 | TTK 125 S | DT 860 | KT 45 |
|-------------------------------|-------------|-------------|-------------|-------------|
| Entfeuchtungsleistung* l/24h | 52 | 28,5 | 34 | 45 |
| Umluftmenge m ³ /h | 480 | 580 | 500 | 375 |
| Betriebstemperaturbereich °C. | 1-32 | 5-32 | 5-35 | 5-35 |
| Maximale Leistungsaufnahme kW | 0,9 | 0,6 | 0,64 | 0,93 |
| Stromversorgung V/hz | 220-240/50 | 230/50 | 220-240/50 | 230/50 |
| Geräuschpegel (1 m) dB(A) | 53 | 52 | 45 | 60 |
| Kältemitteltyp/-menge g | R123yf | R290/150 | R290 | R290 |
| Produktgröße (L x B x H) mm | 600x580x850 | 605x400x400 | 540x540x790 | 500x465x930 |
| Gewicht kg | 47 | 27 | 34 | 40 |

Staubschutztüren

- ✓ Bändchengewebe, Reißverschluss in C- oder H-Form, reißfest
- ✓ PVC LKW Plane, weiß oder Olive, Reißverschluss in C- oder H-Form, extrem reißfest

Staubschutztüren

| Abmessungen | PVC | Bändchengewebe |
|--------------|------------------------|----------------|
| 90 x 210cm | - | C |
| 100 x 200 cm | C & H (B1 Gewebe in C) | C |
| 120 x 220 cm | C | C |
| 150 x 200 cm | C & H | - |
| 200 x 200 cm | C & H | - |



Profi Schwing Staubschutztür

SMART-DOOR

Die SMART-DOOR zeichnet sich dadurch aus, dass sie es dem Handwerker ermöglicht, Räume innerhalb kürzester Zeit und ohne bautechnische Veränderungen in einen abgeschotteten Sanierungsbereich zu versetzen.



Gefördert
von der BG BAU



Gefördert
von der BG BAU



Tomjig

THE fast jig!

Schnellspanner für Dachlatten

Schnellspannvorrichtung Tomjig für Staubschutzwände mit Dachlatten 30/50mm oder 40/60mm

Besonders geeignet für die schnelle Errichtung von Staubschutzwänden.

Eigenschaften schneller Aufbau von Staubschutzwänden

- ✓ Spannvorrichtung und Dachlatten sind wiederverwendbar
- ✓ robuste Ausführung
- ✓ einfache Handhabung
- ✓ passend für alle Deckenhöhen

Vorteile keine konfektionierten Folien notwendig

- ✓ vorhandene Dachlatten können verwendet werden
- ✓ flexibler Einsatz in jeder Umgebung
- ✓ perfekt geeignet für die Abschottung bei der Schadstoffsanierung
- ✓ wird gefördert durch die **BG Bau** mit bis zu 40%!!

CURTAIN-WALL

-leicht aufbaubar und wiederverwendbare Staubschutzwand

Das Curtain-Wall Staubschutzwand-System schützt effektiv und schnell vor Staub, Schmutz und Kälte. Das flexible, temporäre Curtain-Wall Staubschutz-System ist eine der effizientesten und schnellsten Arten um Räume vor Staub, Schmutz und Kälte zu schützen. Auch für kurzfristige Einsätze während der Bauphase, Renovierung oder Instandhaltung ist das Curtain-Wall-System die optimale Lösung. Curtain-Wall-System ist wiederverwendbar, spart Zeit, Reinigungskosten und Reparaturkosten und amortisiert sich innerhalb kürzester Zeit. Die Staubschutzwand Curtain-Wall ist übrigens besonders für abgehangte Decken geeignet!





3M™ Proflow 2 SC Asbest Gebläsefiltereinheit

mit Vollmaske Vision

- ✓ Hochleistungsakku mit Schnellladefunktion
- ✓ wasserdichte Ausführung zur einfachen Dekontamination
- ✓ akustisches Warnsignal bei geringer Batteriekapazität und Filterverstopf.
- ✓ bis zu 10 Stunden Betriebszeit
- ✓ kontinuierlicher Luftstrom von 160 l/min

Mitgeliefertes Zubehör

Vollmaske Vision RFF 4000 Silikon
 Gebläse Proflow 2 SC Asbest
 Ladegerät, Akku mit Schnellladefunktion
 Gürtel, 2x Abdeckkappen, 2x P3 Filter



3M™ Vollmaske FM3 Promask / FF-302

mit Vollmaske Promask

- ✓ seitlicher RD40 40 mm Rundfilteranschluss nach DIN EN 148-1 [NATO Standard]
- ✓ CE Zertifizierung nach EN 136 Klasse 3 und EN 12942 Klasse TM3
- ✓ leichte Vollmaske mit ca. 500g
- ✓ die Schweißöffnung sorgt bei langem Tragen für mehr Komfort
- ✓ das Visier aus Polycarbonat + hitzefestem Material bietet ein gutes Panorama-Sichtfeld

Mitgeliefertes Zubehör

Vollmaske FF-302, Gebläseeinheit, Ladegerät, Akku mit Schnellladefunktion, Gürtel, 2x Abdeckkappen, 2x P3 Filter



3M™ Gebläseschutz PF2-600E

Das 3M™ Gebläseatenschutz-System der Serie PF2-600E-ASB ist einfach zu bedienen und verfügt über ein verbessertes Luftstrom-Management* und eine OLED-Benutzeranzeige*. PF2-600E-ASB ist kompatibel mit 3M™ Atemschutzmasken FF-600 und FF-300 und bestimmten 3M™ Versaflor™ Hauben der S-Serie und 3M™ Versaflor™ Kopfteilen der M-Serie.



3M™ Halbmaske AVIVA 40/HF-301

- ✓ Mechanismus für Dichtsitzkurzprüfungen
- ✓ integriertes Sprachpanel ermöglicht eine verbesserte Sprachverständigung
- ✓ flexible Dichtlippe
- ✓ der Nasenbügel ermöglicht eine bessere Integration von Brillen
- ✓ bequemes und robustes Kopfband mit flachem Profil, elastische Bänder
- ✓ nach unten gerichtetes Ausatemventil vermindert das Beschlagen des Sichtfelds
- ✓ Kompatibel mit den 3M™ Filtern der DT-Serie



| Zubehör für alle 40mm Gewi. 3M Masken | Art.Nr. |
|---------------------------------------|----------|
| P3 - Filter | 408-P3 |
| Maske | 409-VMas |
| A2P3 - Filter | 408-A2P3 |
| A2B2E2K2 P3 | 408-KP3 |



Dräger X-Plore 5500

Dräger X-plore 5500 Atemschutz-Maske in Universalgröße

Mehrweg Vollgesichtsmaske mit wiederverwendbaren Ersatzfiltern. Die großflächige Sichtscheibe bietet dem Träger ein großes Sichtfeld. Der sichere Bajonettverschluss verhindert ein falsches montieren der Filter. Komfortable und universelle Passform für sicheren Schutz und dichten Sitz bei allen Gesichtsformen. Erleichtertes Atmen durch den geringen Widerstand der Filter und das Ausatemventil.



Bajonett-Filter: Die wiederverwendbaren Doppel-Filter verfügen über einen Bajonett-Anschluss zum einfachen Wechsel. Ihnen steht eine separate Auswahl an Filtern für ein breites Spektrum an Arbeiten zur Verfügung.

Leichtes Atmen: Das Ventil und die große Oberfläche der separat erhältlichen Filter garantieren einen geringen Atemwiderstand und eine einfache Luftaufnahme bei hoher Filterleistung.

Sicherer und bequemer Dichtsitz: Der doppelte Dichtrahmen bietet bei nahezu allen Gesichtsformen sicheren Schutz und einen dichten Sitz. Der Maskenkörper aus robustem EPDM garantiert auch bei längeren Einsätzen einen hohen Tragekomfort.

Großes und freies Sichtfeld: Die verzerrungsfreie Sichtscheibe mit 180°-Weitwinkel garantiert ein großes Blickfeld mit breiter Rundumsicht. Das intelligente Belüftungssystem mit separater Innenmaske sorgt für eine beschlagfreie Scheibe und einwandfreie Sicht.

Lieferumfang: 1x Dräger X-plore 5500 Atemschutz-Maske in Universalgröße

| Zubehör 3300 3500 5500 | Art.Nr. |
|---------------------------|---------|
| P3 - Filter | 3706494 |
| A2P3 R D- Filter | 3706493 |
| P3 Pure | 3706495 |
| A1B1E1K1 Hg P3 R D | 6738817 |

Dräger X-Plore 3300

Die Dräger X-plore 3300 ist eine Zweifilter-Halbmaske mit zweiseitlichen Bajonett-Anschlüssen, guter Tragekomfort, nach EN 140, (Ve20)(R55330) die wartungsarme und preiswerte Zweifilter-Halbmaske.

Professioneller Atemschutz für Handwerker

Sicher, komfortabel, durchdacht

- Einfache Reinigung und Hygiene
- Perfekte Passform für jedes Gesicht
- Überragende Filterleistung
- Bajonettfilter



Dräger X-Plore 3500

Die Dräger X-plore® 3500 Halbmaske ist die konsequente Lösung für professionelle Anwender, die Wert auf kompromisslose Sicherheit, exzellenten Komfort und maximale Flexibilität legen. Entwickelt für den Mehrfacheinsatz mit wiederverwendbaren Ersatzfiltern überzeugt diese Maske sowohl im industriellen Umfeld als auch bei spezifischen Spezialanwendungen.

Intelligentes Design für Komfort und Effizienz

- Leichtes Atmen
- Exzellenter Tragekomfort
- Höchste Flexibilität
- Für Brillenträger konzipiert
- Ideal für verschiedene Branchen



Gebläse-Set SR 700/SR200/SR551

SUNDSTRÖM Paket SR 700 / SR 200 /SR 551 Paket mit Gebläse, Vollmaske und Schlauch aus Gummi. Kit mit Gebläse SR 700 und Vollmaske SR 200 mit Polycarbonat-Visier.

Enthält

- ✓ Lüftereinheit SR 700,
- ✓ Vollmaske SR 200 PC mit Kopfgeschirr aus Gummi,
- ✓ Filteradapter SR 280-3,
- ✓ Atemschauch SR 551 aus Gummi,
- ✓ Akku STD, Akkuladegerät SR 513,
- ✓ Gummigurt SR 504,
- ✓ 2 Partikelfilter SR 510 P3 R, 2 Filteradapter, 10 Vorfilter SR 221,
- ✓ 2 Vorfilterhalter, Luftstrommesser,

| Zubehör | Art.Nr. |
|--------------|---------|
| P3 – Filter | SR-510 |
| P3 R | ST 710 |
| ABE1 Gas | SR 515 |
| ABE1 Gas | SR 315 |
| Filter Vlies | SR 221 |



SR 100 M/L

Halbmaske SR 100: Kompromissloser Schutz trifft auf außergewöhnlichen Komfort. Die in drei Größen erhältliche SR 100 bietet eine hervorragende Passform und ein hohes Maß an Schutz. Sie wurde speziell anhand globaler Größenermittlungsdaten entwickelt und gewährleistet eine hervorragende Passform bei gleichzeitiger uneingeschränkter Bewegungsfreiheit.

Silikon-Maske. Vorfilter, Vorfilterhalter, Reinigungstuch, ID-Label und Aufbewahrungstüte sind beigelegt. Alternative Aufbewahrung im Box SR 230 oder Aufbewahrungstasche SR 339. Druckluftzusatz SR 307 kann angeschlossen werden.



SR 900 S/M/L

Halbmaske SR 900 mit kompromisslosem Komfort. Sie ist in drei optimierten Größen erhältlich und bietet eine hervorragende Passform und außergewöhnlichen Schutz. Hergestellt aus weichem, antiallergenem Material sorgt sie für Komfort und Sicherheit in verschiedenen Branchen. Mit einer breiten Gesichtsabdichtung, einem großen Kopfband und einer flexiblen Kopfbänderung wird ein perfekter Sitz garantiert. Dieses Leichtgewicht verfügt über zwei Auslassventile, verbessert die Atmung und reduziert Ermüdungen. Vertrauen Sie der SR 900 für eine vollständige Systemfunktionalität und kompromisslosen Schutz.

Doppelteinspritz TPE-PP Maske. Vorfilter, Vorfilterhalter, Reinigungstuch, ID-Label und Aufbewahrungstüte sind beigelegt. Alternative Aufbewahrung im BoxSR 230 oder Aufbewahrungstasche SR 339.



Vollmaske 5600

Die Atemschutz-Vollmaske 5600 von BLS besteht aus thermoplastischem Gummi. Dieser Maskentyp verfügt zusätzlich über eine FDA-Zulassung für höhere Sicherheit. Die Maske verfügt über zwei Anschlüsse mit dem "b-lock" Bajonett-System für die sichere Befestigung von zwei Atemschutzfiltern. Ein 6-Punkt-Kopfband bietet einen optimalen und sicheren Sitz der Atemschutzmaske mit zahlreichen Einstellmöglichkeiten.

- ertifizierte Atemschutz-Halbmaske aus europäischer Herstellung
- Kategorie III gemäß PSA Verordnung 2016/425
- Erfüllt alle Anforderungen der aktuellen Prüfnorm EN 136:1998
- Klasse 2 Atemschutzmaske
- Live Visor - großes, verzerrfreies Gesichtsfeld der optischen Klasse 1
- Beschlagfrei durch Luftführung
- Schutz vor schnell fliegenden Teilchen bis 244,5 m/
- b-lock Anschlüsse für 2 Filter
- Aus thermoplastischem Gummi (TPE)
- Für Brillenträger geeignet
- 6-Punkt Bebanderung für optimalen Sitz
- Lagerfähigkeit der Maske: 10 Jahre**



| Zubehör | Art.Nr. |
|------------------|---------|
| P3 R | BLS 202 |
| P3R Vorfilter | BLS 301 |
| A2B2E2K2 P3 | BLS |
| A2P3 | BLS AMS |
| Flachfilter P3 R | BLS 201 |

Atemschutz-Halbmaske BLS 4000

Die Halbmaske 4000next ist eine besonders leichte, einfach zu verwendende Atemschutzmaske. Ausgerüstet ist die Maske mit einem Bajonett-Schnellverschluss.

- Zertifizierte Atemschutz-Halbmaske aus europäischer Herstellung
- Kategorie III gemäß PSA Verordnung 2016/425
- Erfüllt alle Anforderungen der aktuellen Prüfnorm EN 140:1998
- Einfache, intuitive Nutzung
- Mit Drop-Off Funktion
- Um 25% reduziertes Eigengewicht der Maske für hohen Tragekomfort
- Bajonettanschluss mit 2 Atemschutz-Filter
- Besonders großes Sichtfeld
- Einfache Reinigung und Wartung
- In Silikon und weichem thermoplastischen Gummi (TPE) erhältlich
- Jeweils in 2 Größen verfügbar
- Lagerfähigkeit der Maske: Silikon: 10 Jahre, TPE: 5 Jahre**



artic.mask FFP2 & FFP 3

- ✓ Feinstaubmaske FFP2 mit Ventil, vorgeformt, weiche Innendichtung
- ✓ Feinstaubmaske FFP3 mit Ventil, vorgeformt, weiche Innendichtung
- ✓ Top im Preis -Leistungsverhältnis



ams Umweltschutz GmbH

über 77 Jahre Firmengeschichte

Seit 1983 erhalten Sie bei uns geprüfte Markenprodukte zum fairen Preis. Wir gehören zu einer inhabergeführten Berliner Handelsguppe, die in Ihrer heutigen Form 1983 gegründet wurde und aus einem Familienunternehmen aus den 1940er Jahren hervorgegangen ist.

Unser Versprechen: schnelle Lieferzeiten, flexible Mengen, faire Preise –

Unsere Eigenmarke artic ist top im Preis-Leistungsverhältnis.

artic
dress

hochwertige
Einwegschutzkleidung

artic
bag

hochwertige
Big-Bags & Säcke

artic
glove

professionelle
Arbeitshandschuhe

artic
mask

hochwertige
Atemschutzprodukte

artic
tech

hochwertige & robuste
technische Ausrüstung

artic
tape

hochwertige
Klebebänder

artic
plastic

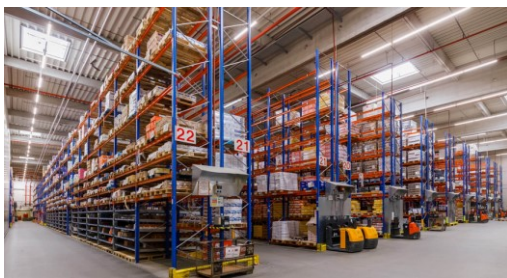
hochwertige
Baufolien & Planen

artic
stop

hochwertige
Dampfbremsfolien

UNSERE STÄRKEN:

- ✓ Weltweiter Einkauf bei zuverlässigen, zertifizierten Lieferanten.
- ✓ professionelle Produktqualität zu sehr günstigen Preisen.
- ✓ Wir haben nur hochwertige Marken-Produkte
- ✓ Schnelle Lieferungen und perfekte Logistik durch Lagerbestände von > 5.000 Euro-Paletten.
- ✓ Kompetente Beratung durch unser Verkaufsteam mit langjähriger Erfahrung.
- ✓ Arbeiten mit unseren Produkten ist immer sicher und effizient.
- ✓ Viele exklusive Produkte unter eigenen Marken.
- ✓ Europaweite Lieferung ohne Subunternehmer
- ✓ Produkte mit Ihrem Firmennamen sind kein Problem



Top Preise durch eigenem Import



Wir führen auch eine RIESEN Auswahl an
Verbrauchsmaterial

SÄCKE



- Gewebesäcke
- PE – Seitenfaltensäcke
- PE – Flachsäcke



KLEBE- BÄNDER

BIG BAGS

- Allrounderbags
- Entsorgungsbags „artic.bag“
- UN Bags/Gefahrgutbags „artic.bag“
- Steinebags „artic.bag“
- Container Bags „artic.bag“
- Q-Bags, formstabile Bags „artic.bag“

SCHUTZ- KLEIDUNG HAND- SCHUHE



- Einwegschutzanzüge
- Handschuhe
- Unterwäsche
- Socken



FOLIEN, ABDECK- MATERIAL



ENTSORGUNGS- & SANIERUNGS- PRODUKTE

- Restfaserbindemittel
- Folientüren und Schleusenzelte
- Glove – Bags
- Warnschilder, Warmaufkleber



ATEM- SCHUTZ

- Feinstaubmasken
- Halbmasken
- Vollmasken
- Gebläse-Atemschutz
- Partikelfilter
- Kombinationsfilter
- Gasfilter



ams
Umweltschutz GmbH

www.amsberlin.de

SIE ERREICHEN UNS UNTER:
ams Umweltschutz GmbH Flottenstraße 58, 13407 Berlin

Tel.: +49 (0)30 4072862-0 | Fax: +49 (0)30 4072862-20

www.amsberlin.de | info@amsberlin.de

V3.0 2026 TH